



**UUS JÕGEVA KARTULISORT
'REET'**

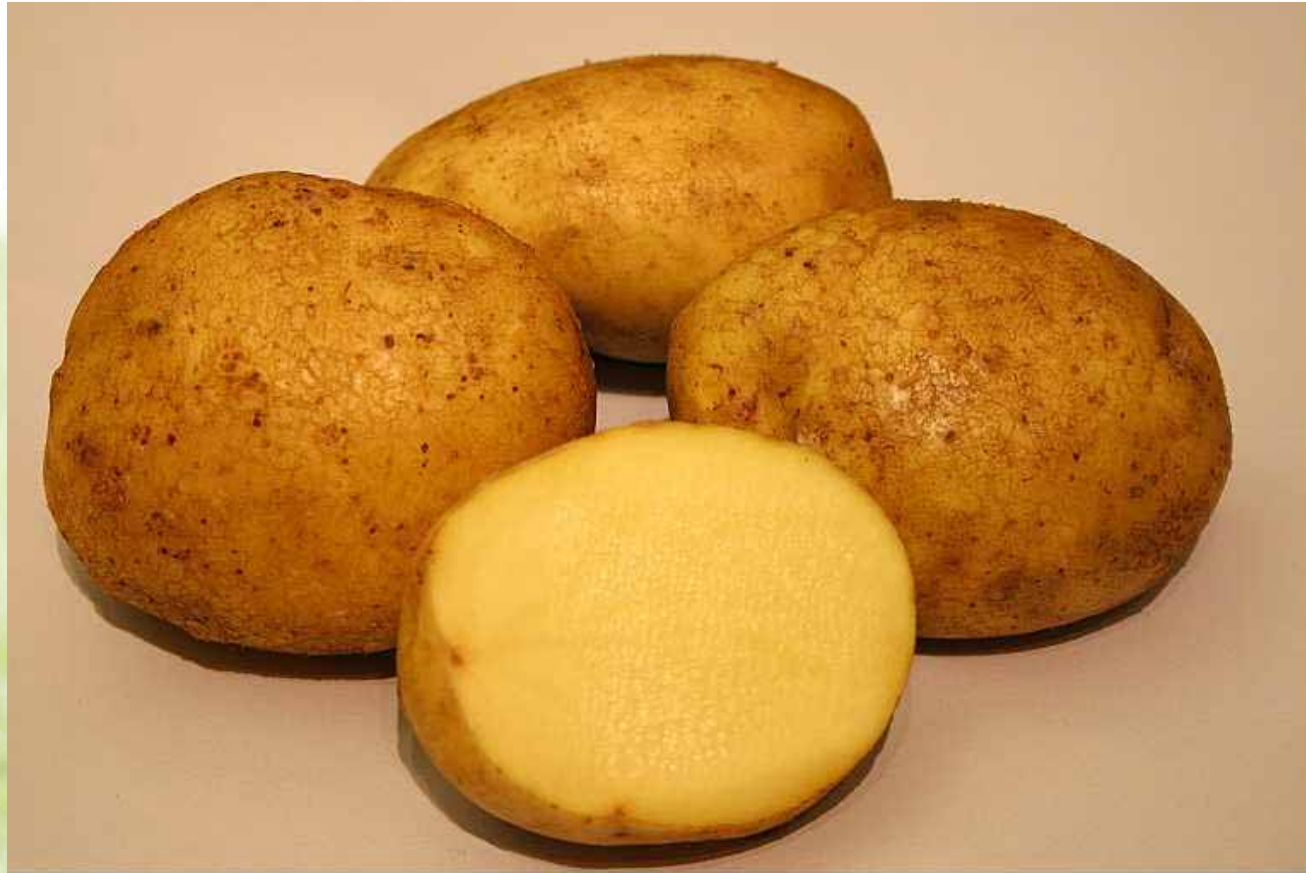
AIDE TSAHKNA

Aide.Tsahkna@jpbi.ee

Sordi 'Reet' tunnused

- ❖ **Vanemad – 'Mats' x 'Gitte'**
- ❖ **Keskvalmiv**
- ❖ **Nematoodi- ja vähikindel**
- ❖ **Õis – hele sinivioletne**
- ❖ **Mugul – ovaalne, kollase koore ja sisuga, madalad silmad**
- ❖ **Valgusidand – aluselt keskmise sinise värvusega**

Sordi 'Reet' mugulad



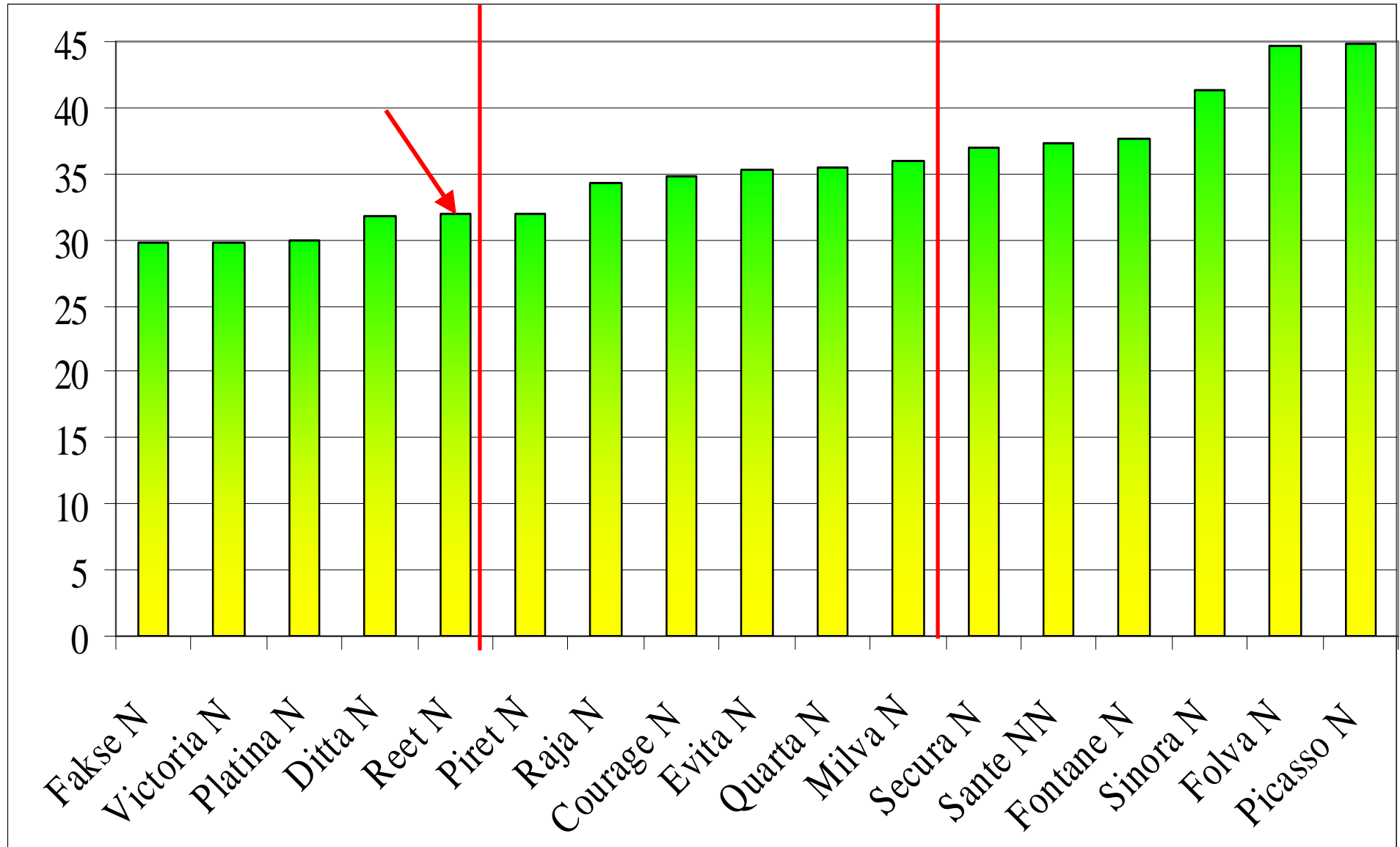
Sordi 'Reet' valgusidand



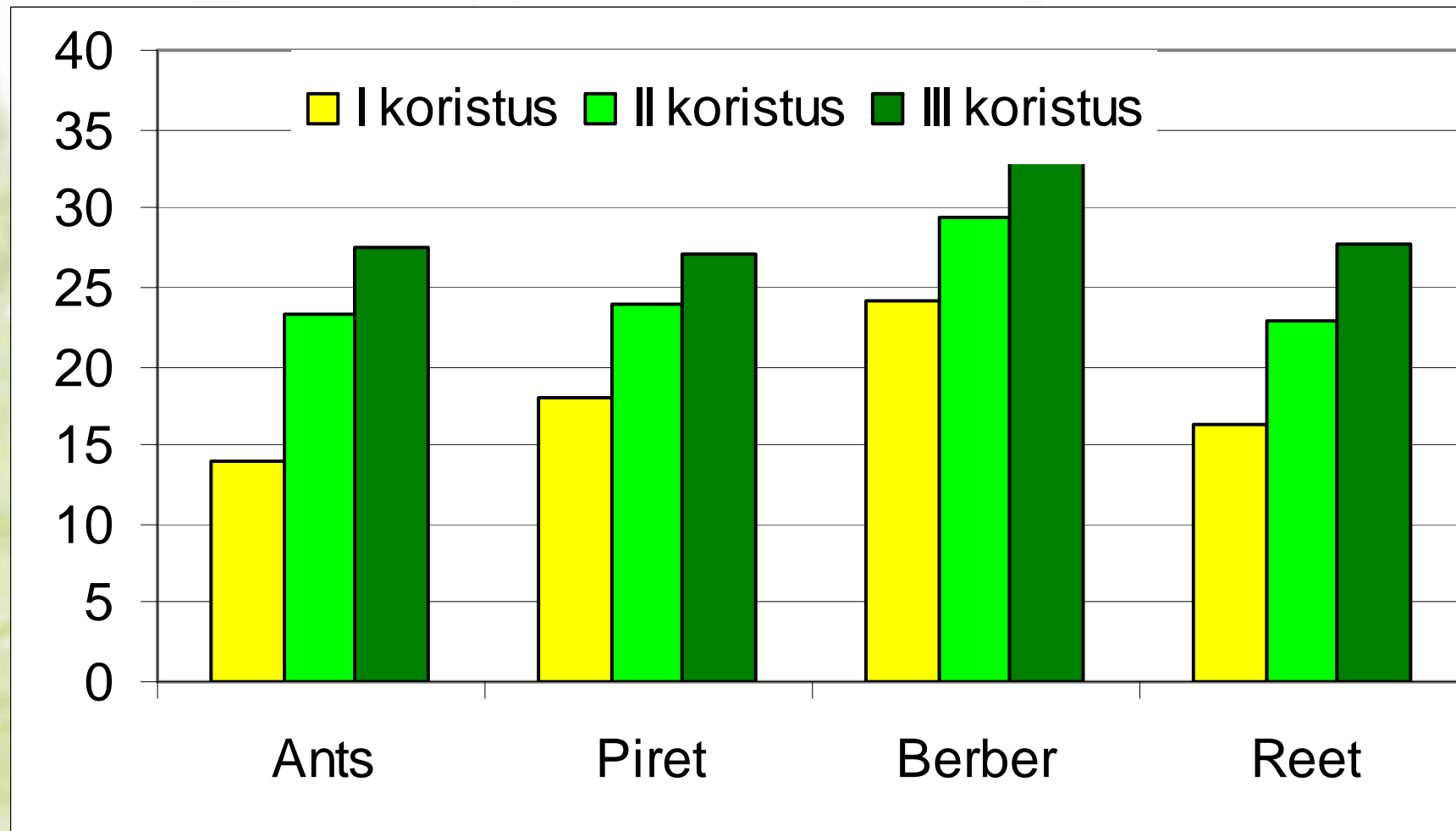
Põuast kahjustatud põld 2006 suvel



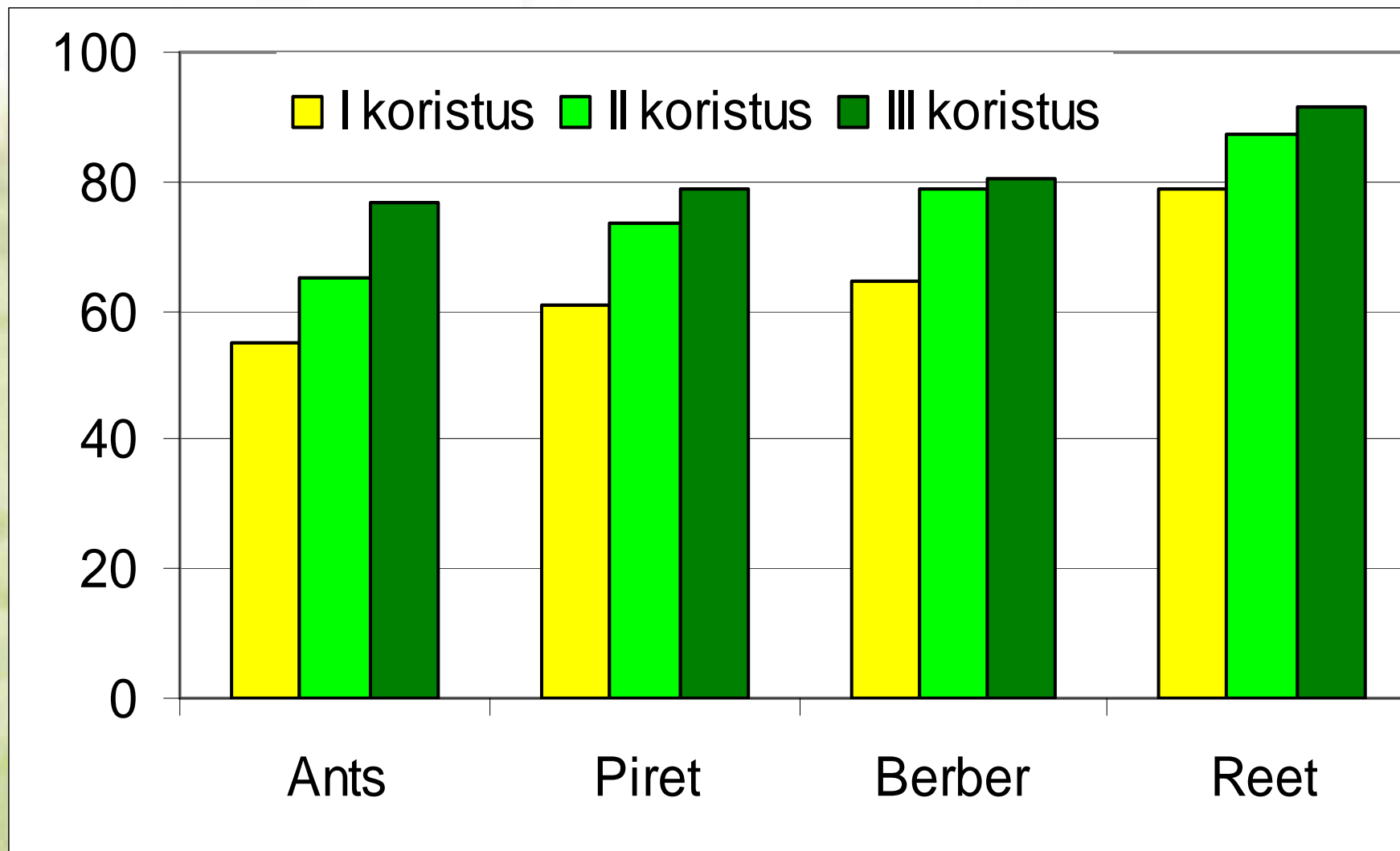
Keskvalmivate sortide saak t/ha 2006



Mugulasaak t/ha dünaamikakatses 2000 - 2004



Kaubanduslike mugulate osakaal % dünaamikakatses saagis 2000 - 2004



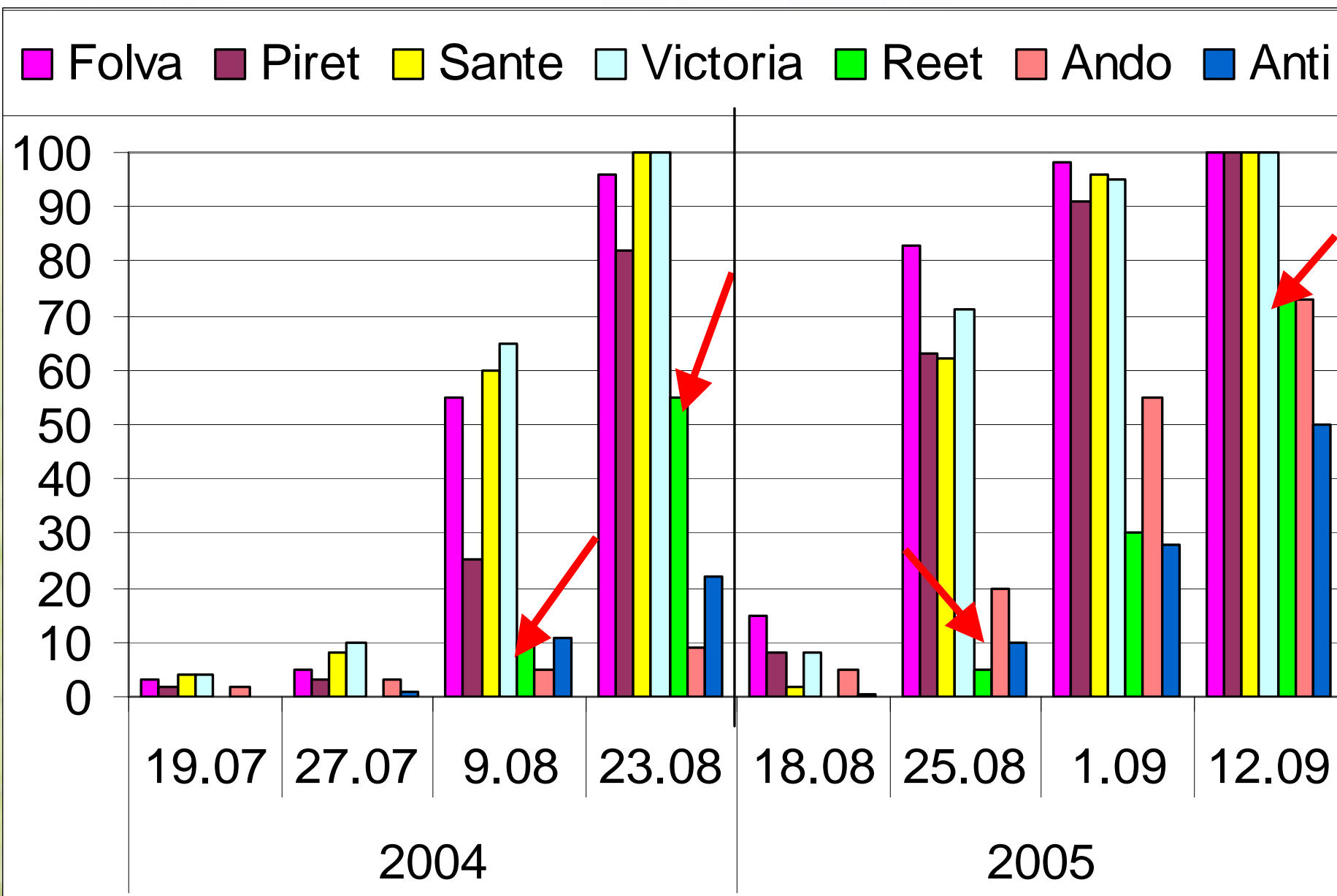
Kartuli-lehemädanik



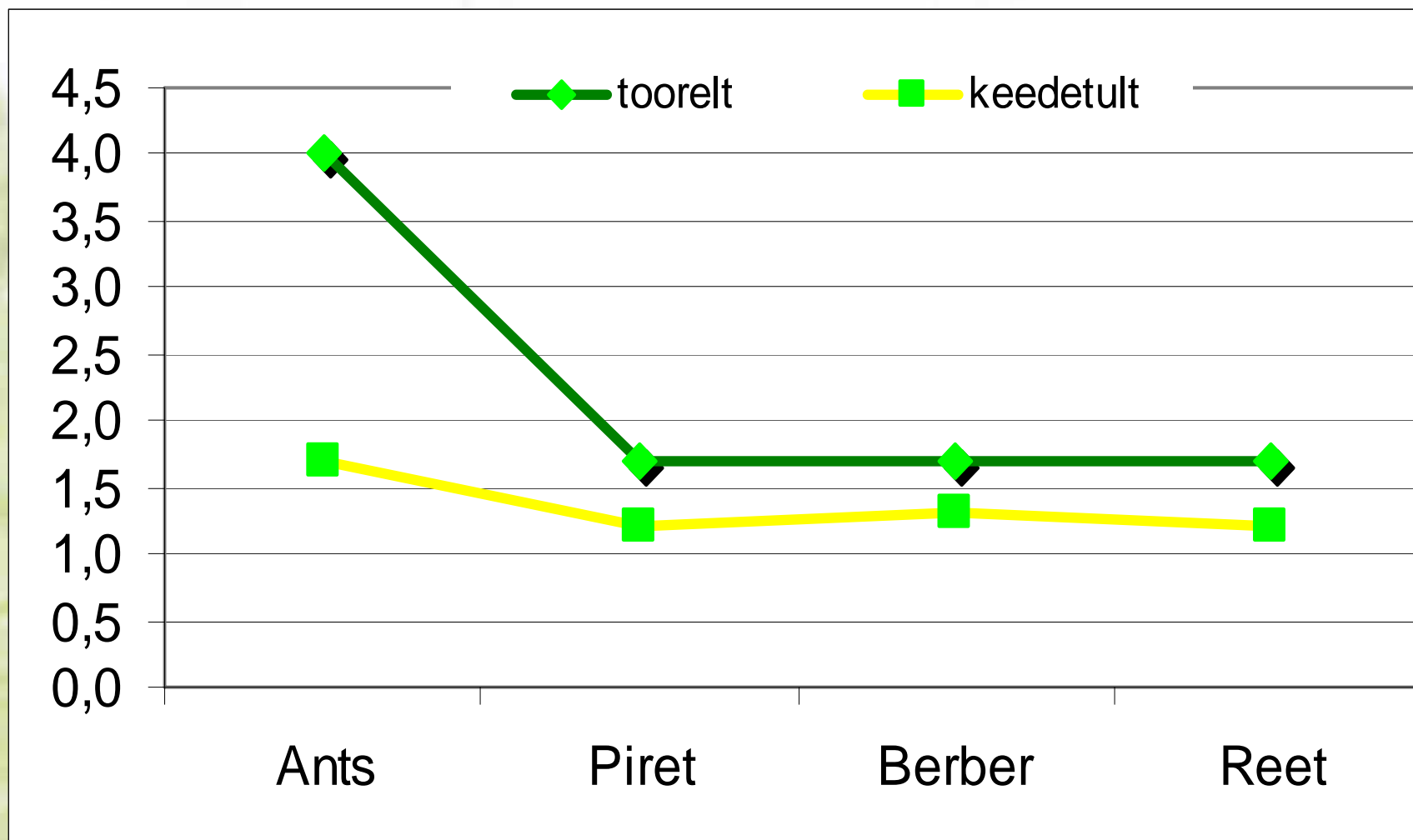
Hahkhallitus



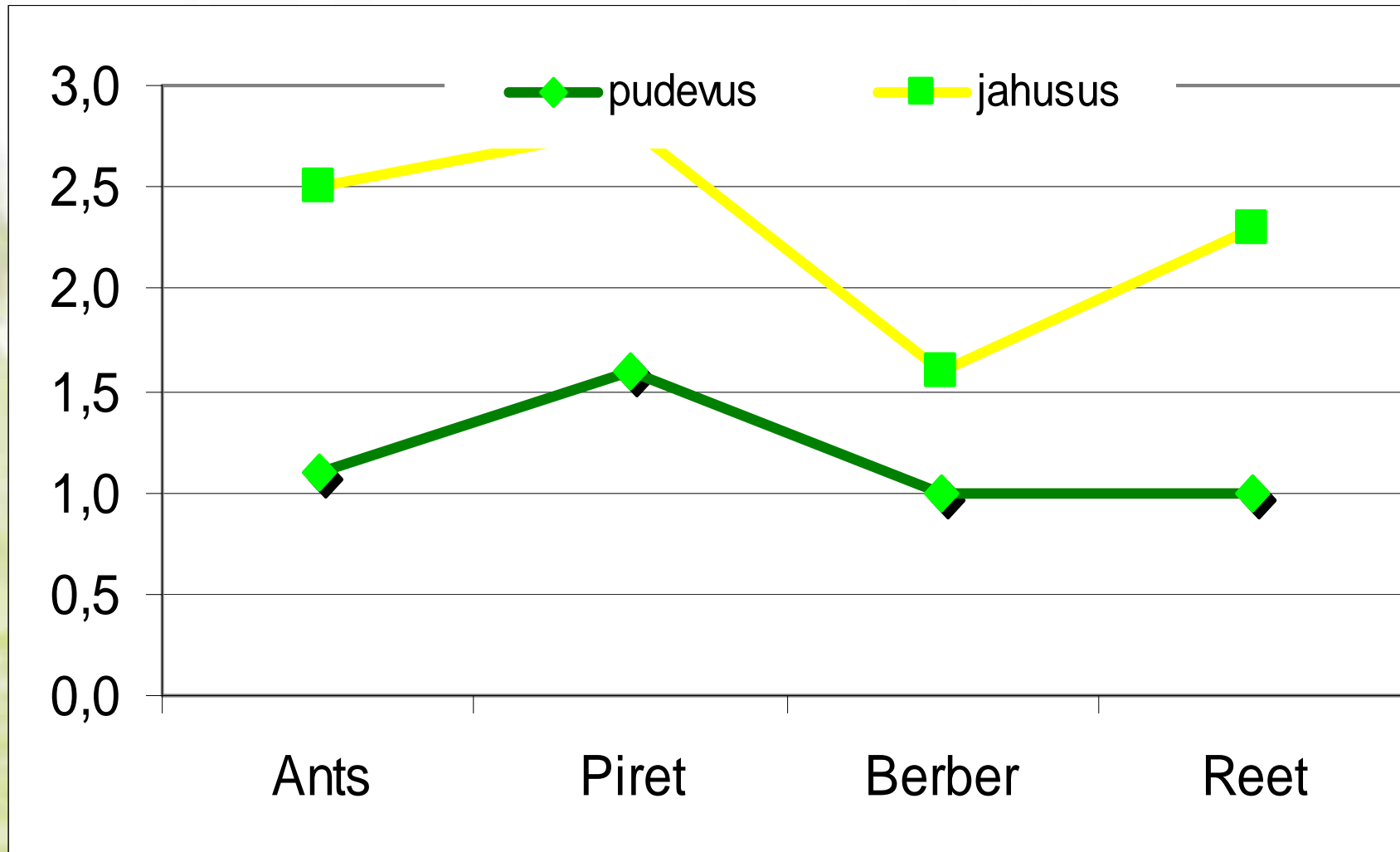
Lehemädanikku nakatumine % 04-05



Kulinaarsed omadused 2004-2005: tumenemine (1-9 palli)

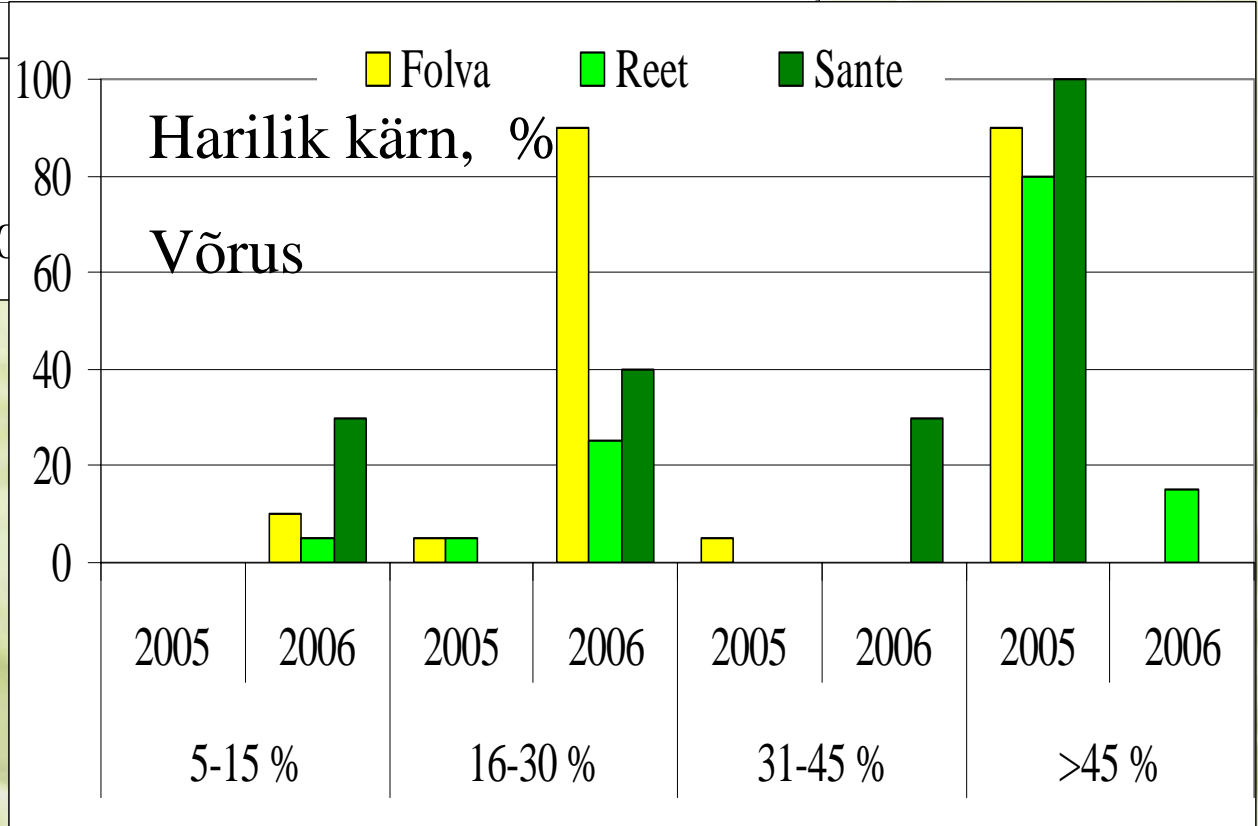
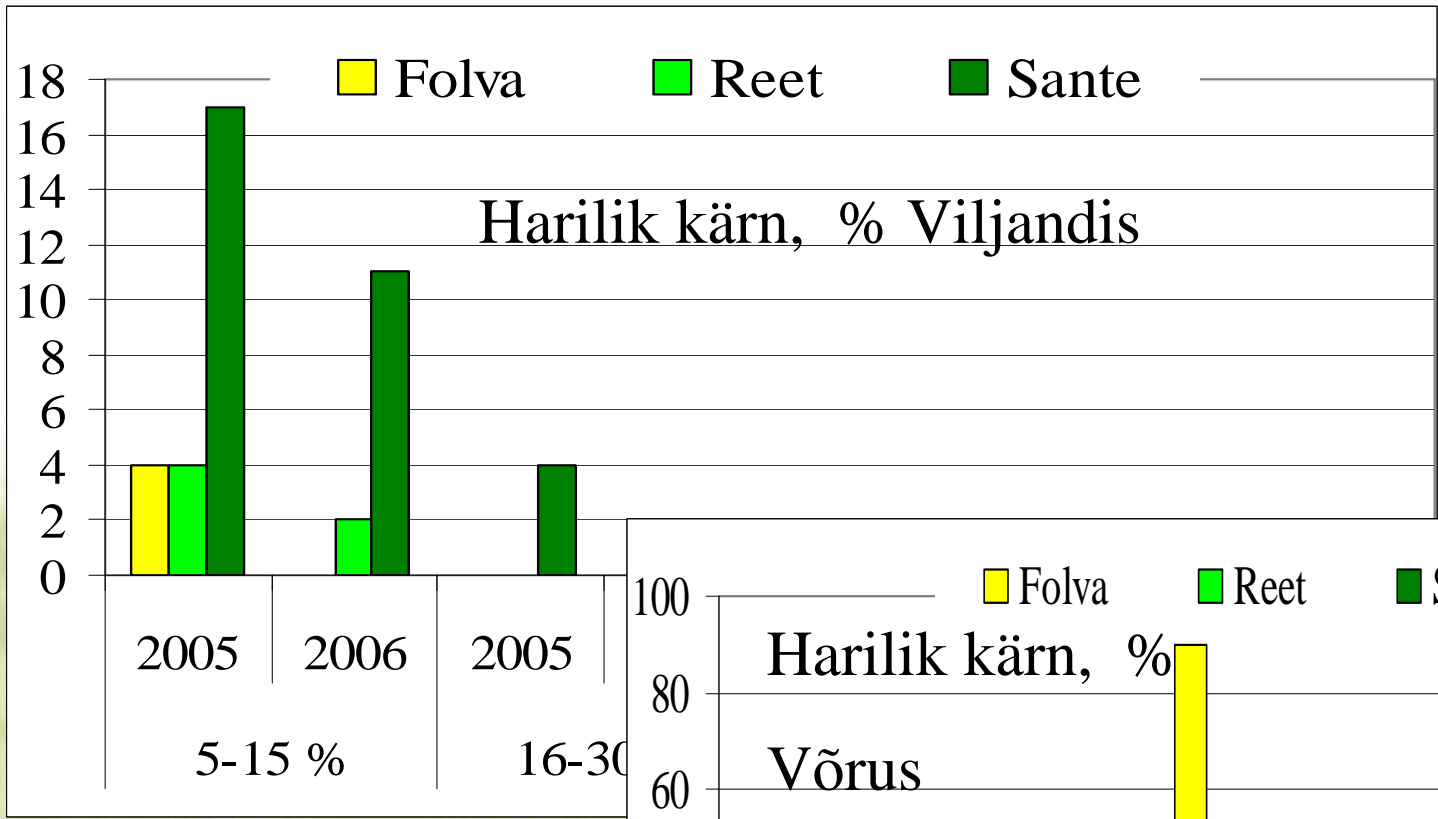


Kulinaarsed omadused 2004-2005 : pudevus, jahusus (1-5 palli)



Harilik kärn kartulil





Sordi 'Reet' majanduslikud omadused

- ❖ Keskmise saagivõimega**
- ❖ Varasemal koristusel suur kaubanduslike mugulate osakaal**
- ❖ Suhteliselt vastupidav lehemädanikule**
- ❖ Suhteliselt vastupidav hariliku kärna nakkusele**
- ❖ Praktiliselt ei esine toorelt ega keedetult tumenemist**
- ❖ Sobib tööstuslikuks koorimiseks**
- ❖ Sobib friikartulite ja kartulikrõpsude valmistamiseks**

TÄNAN TÄHELEPANU EEST!

