

PÕLDHERNE

SEISUKINDLUS

LEA NARITS

Lea.Narits@jpbi.ee

tel. 77 66919



Jõgeva Sordiaretuse Instituut



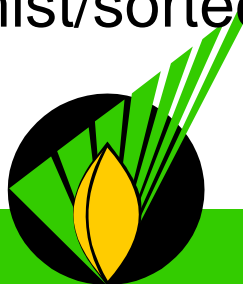
EESMÄRK

Selgitada, kuidas mõjutab seisukindlus erinevat lehetüüpi põldherneste (leheliste ja poollehetute) seemnesaake.

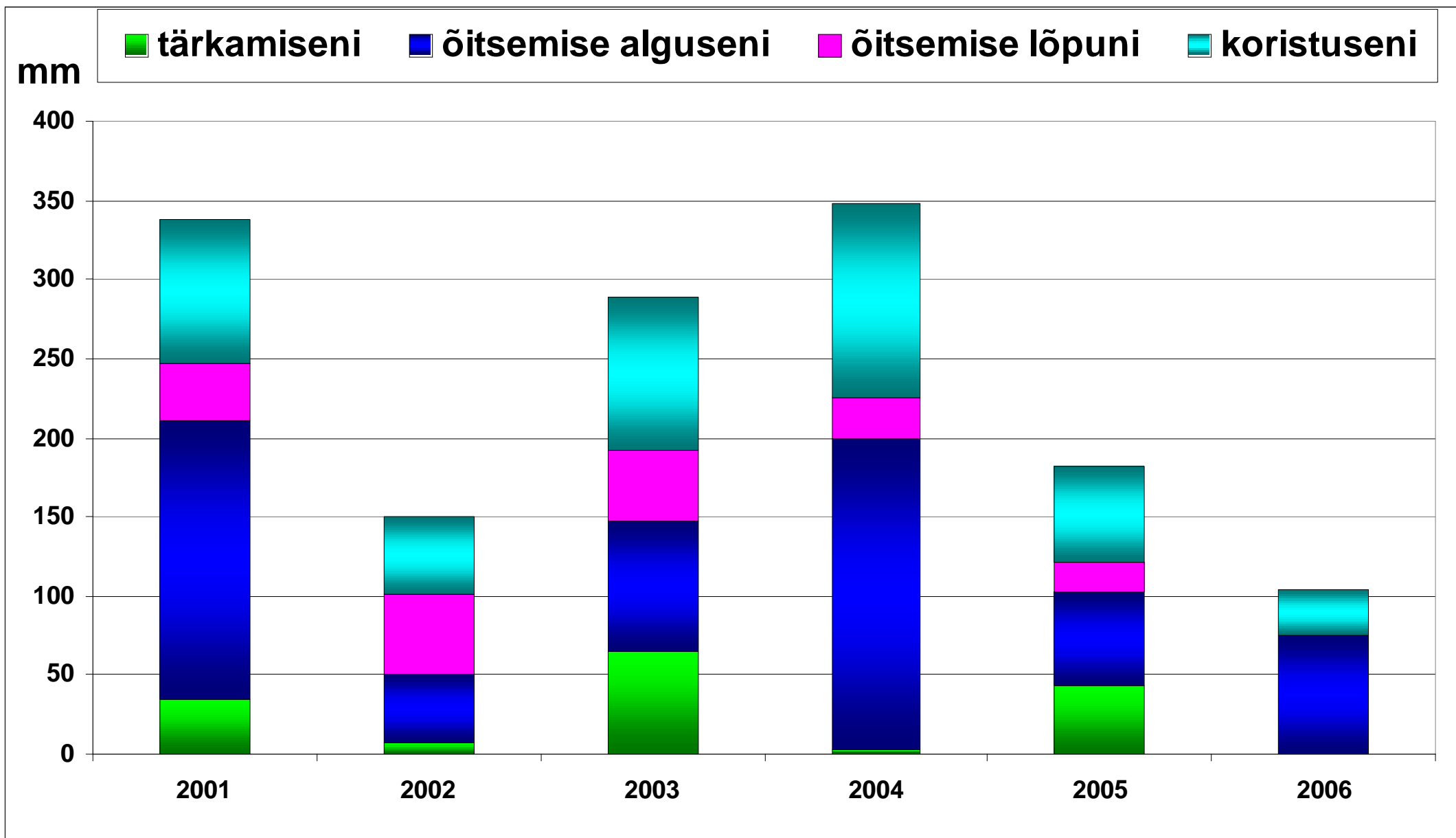


METOODIKA

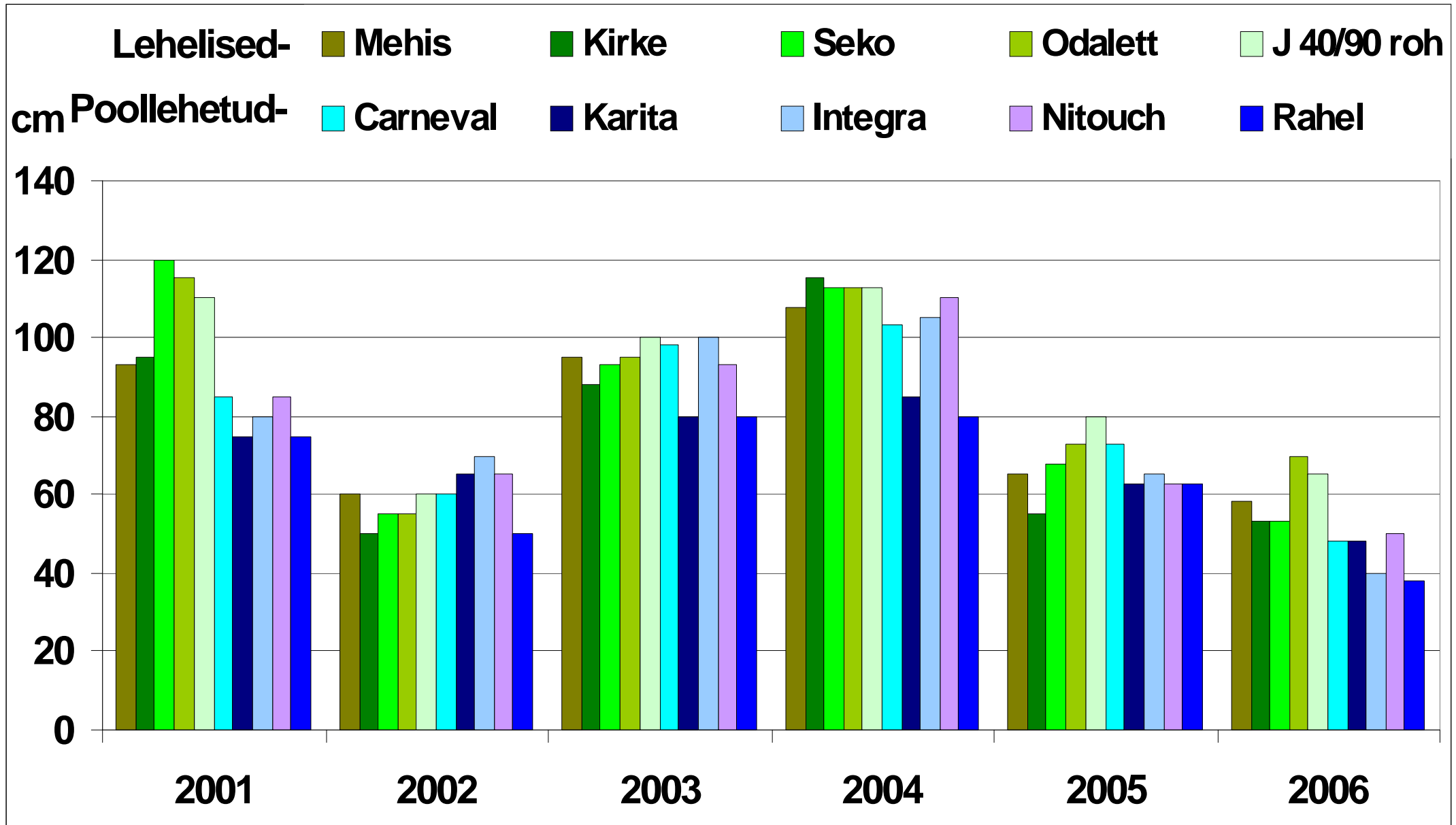
- Katses oli 10 erinevat põldherne sorti, 5 lehelist ja 5 poollehetut tüüpi.
- Katse viidi läbi aastatel 2001-2006.
- Eelviljaks igal katseaastal suviteravili (oder või nisu).
- Külvieelselt töödeldi põldu herbitsiidiga Treflan Super, 2 l/ha.
- Väetati külvieelselt Kemira 5-10-25-ga, 300 kg/ha.
- Külvisenorm 100 idanevat tera m²-le.
- Seisukindlust hinnati enne koristamist 5 pallilises skaalas, kus 1-täielikult lemandunud, 5-täielikult püstine taimik.
- Seemnesaadid on arvatud pärast kuivatamist (niiskus 11%) ja tuulamist/sorteerimist.



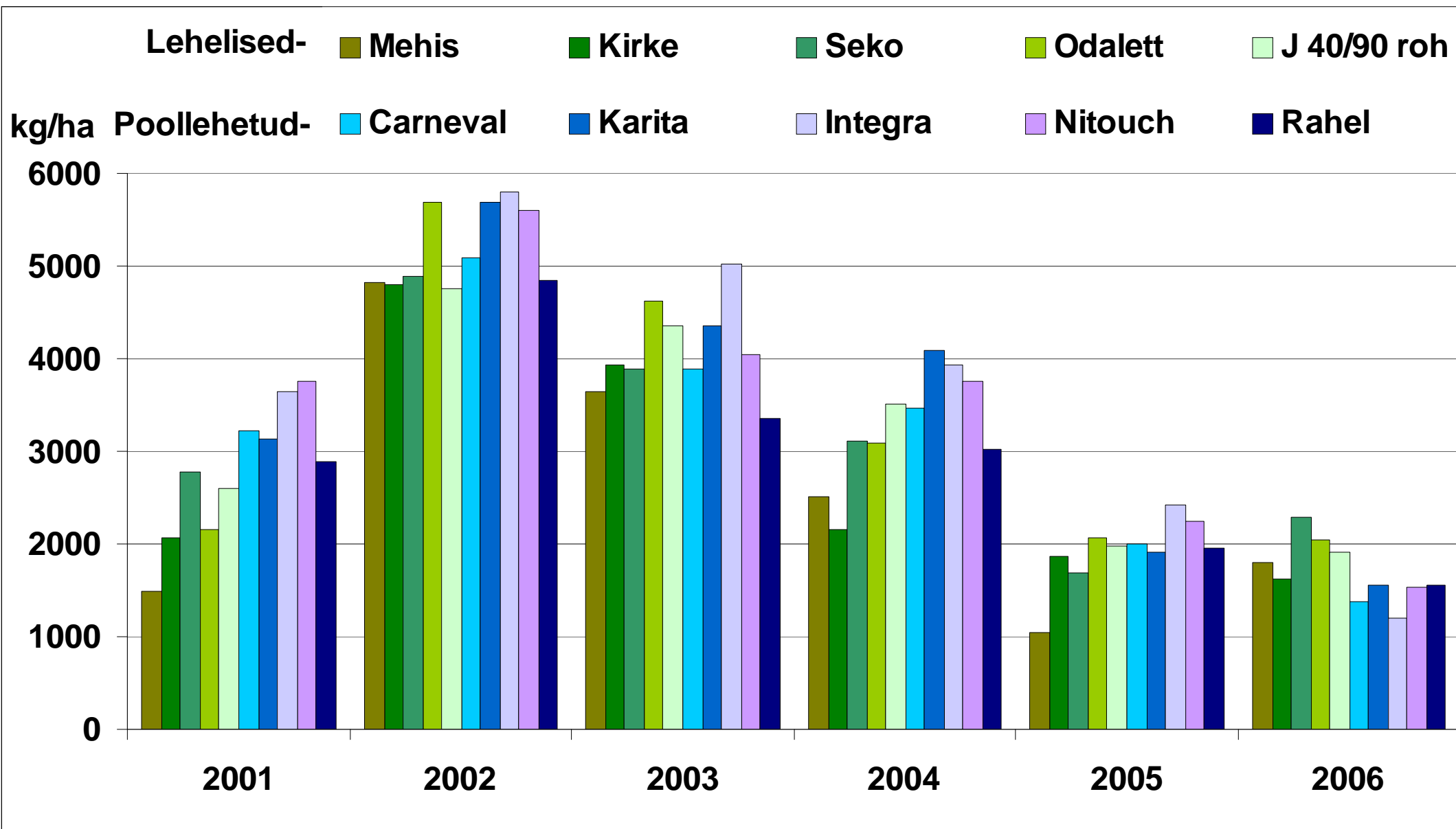
SADEMETE HULGAD (mm-tes) PÕLDHERNE KASVUFAASIDE KOHTA KATSEAASTATEL



PÕLDHERNE TAIMIKU KÕRGUSED (CM) ERINEVATEL KATSEAASTATEL

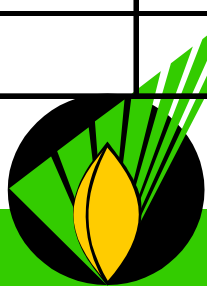


ERINEVAT LEHETÜÜPI PÕLDHERNESTE SEEMNESAAGID KATSEAASTATEL, kg/ha



ERINEVAT LEHETÜÜPI PÕLDHERNESTE SEISUKINDLUS KATSEAASTATEL (1-5 palli)

Tüüp	Sort	2001	2002	2003	2004	2005	2006	Keskmine
Leheline	Mehis	3	2	2	2	3	3	2,5
	Kirke	3	2	2	2	3	3	2,5
	Seko	3	2	2	2	3	3	2,5
	Odalett	4	5	3	4	3	5	4
	J 40/90 roh	3	3	3	3	4	3	3,2
	Keskmine	3,2	2,8	2,4	2,6	3,2	3,4	2,9
Poollehetu	Carneval	4	5	3	2	5	5	4
	Karita	4	5	5	5	5	5	4,8
	Integra	4	5	3	3	5	5	4,2
	Nitouch	4	5	3	3	5	5	4,2
	Rahel	3	4	2	2	5	5	3,5
	Keskmine	3,8	4,8	3,2	3	5	5	4,1
	PD ₉₅	0,4	0,3	0	0	0	0	0,1



1- täielikult lamandunud, 5- täielikult püstine taimik

Jõgeva Sordiaretuse Instituut

JÄRELDUSED

- ✓ Katsest selgus, et erinevate ilmastikutingimustega aastatel on põldherneste seisukindlused erinevad.
- ✓ Poollehetut tüüpi põldhernerel annavad suurema seemnesaagi ja on parema seisukindlusega.
- ✓ Katse tulemusena osutuks parimaks poollehetu sort 'Karita'.

