

KÜLVIAJA MÕJU TALIRUKKI SAAGILE

Ilme Tupits

Ilme.Tupits@jpbi.ee

372 77 66 918



Jõgeva Sordiaretuse Instituut

Külviajad

- **varane külviaeg**
ülekasvanud oras
vastuvõtlikkus seenhaigustele
väiksem saak
väiksem tuhande tera kaal



Külviajad

- **optimaalne külviaeg**

ühtlane ja kiire tärkamine

vähem talvekahjustusi

suurem ja kvaliteetsem saak



Külviajad

- **hiline külviaeg**

ebahühtlane ja aeglasem tärkamine

vähene võrsumine

talvitumisprobleemid

arengufaaside hilinemine

väiksem mahukaal



Külviaeg

- mullaviljakus
- looduslikud tingimused
- sordi iseärasused

optimaalne külviaeg:

25. august – 5. september

Lääne-Eestis, saartel kuni 10. september



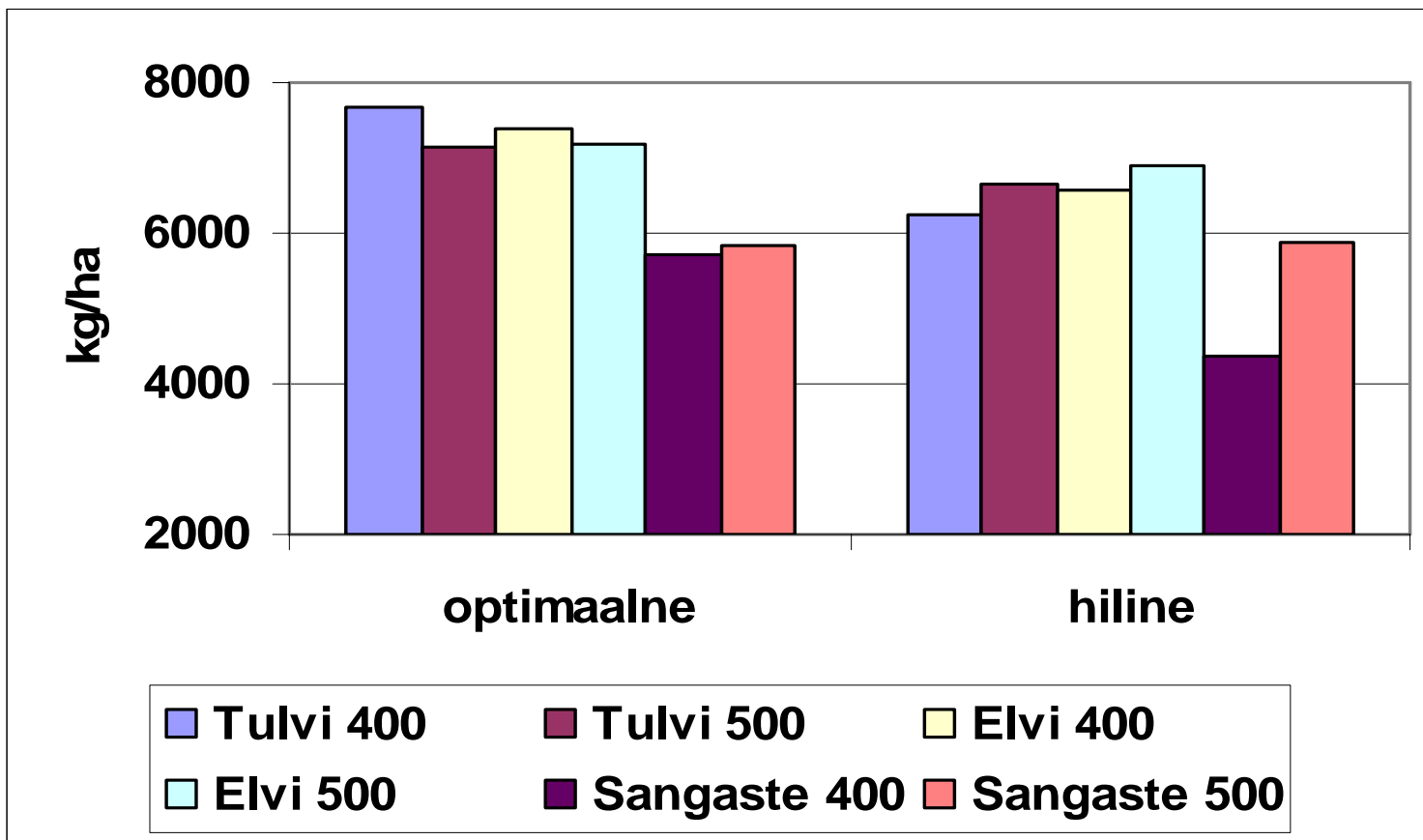
Jõgeva Sordiaretuse Instituut

Katsetoodika

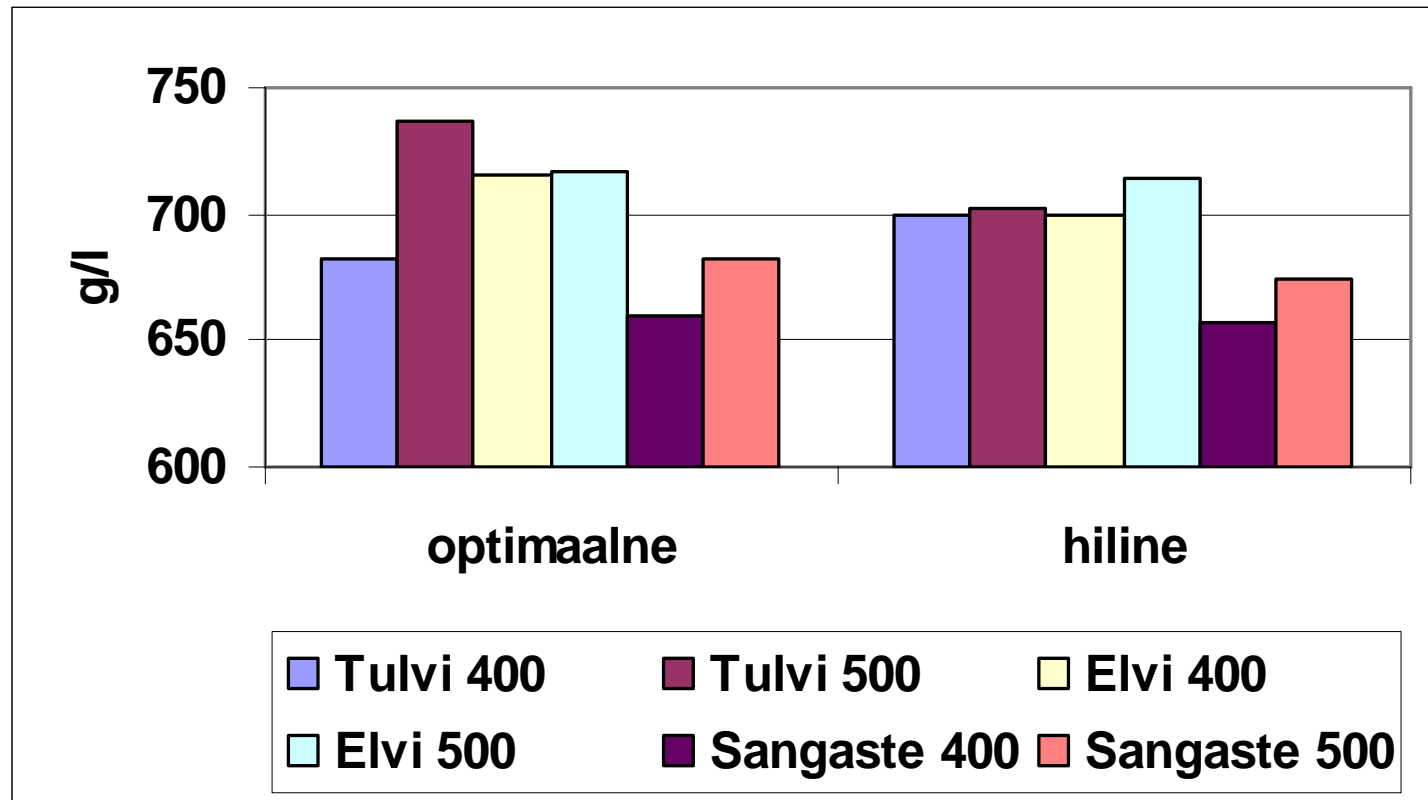
- **mustkesa, kamarkarbonaatmuld**
- **5 m² katselapid 3 korduses**
- **Kemira Skalsa N0 K12 P 24,
kevadel N51,6**
- **sordid: ‘Tulvi’, ‘Elvi’, ‘Sangaste’**
- **külvisenorm: 400 ja 500 id. tera/m²**
- **optimaalne külviaeg –2. september**
- **hiline külviaeg –23. september**



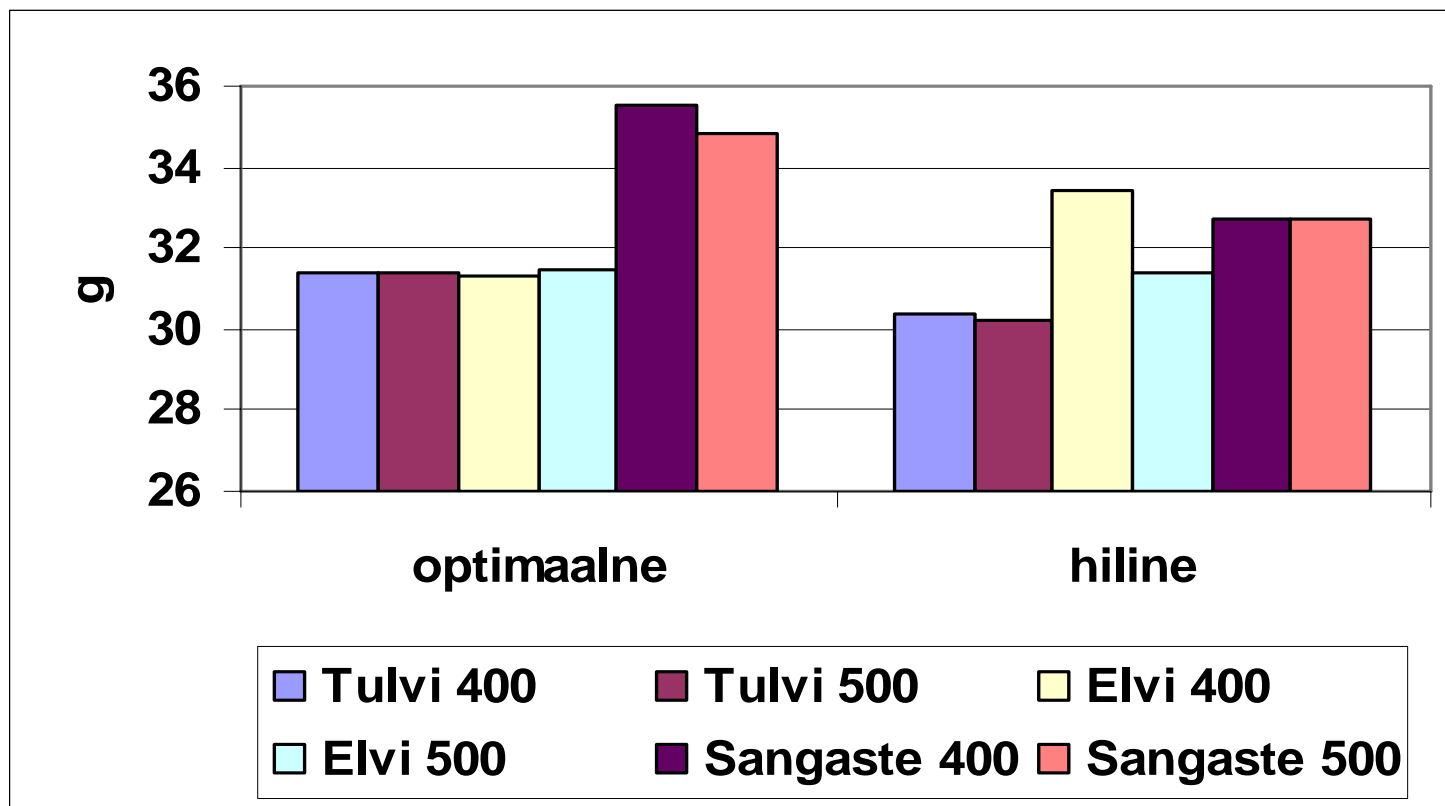
Võrdluskatse saak



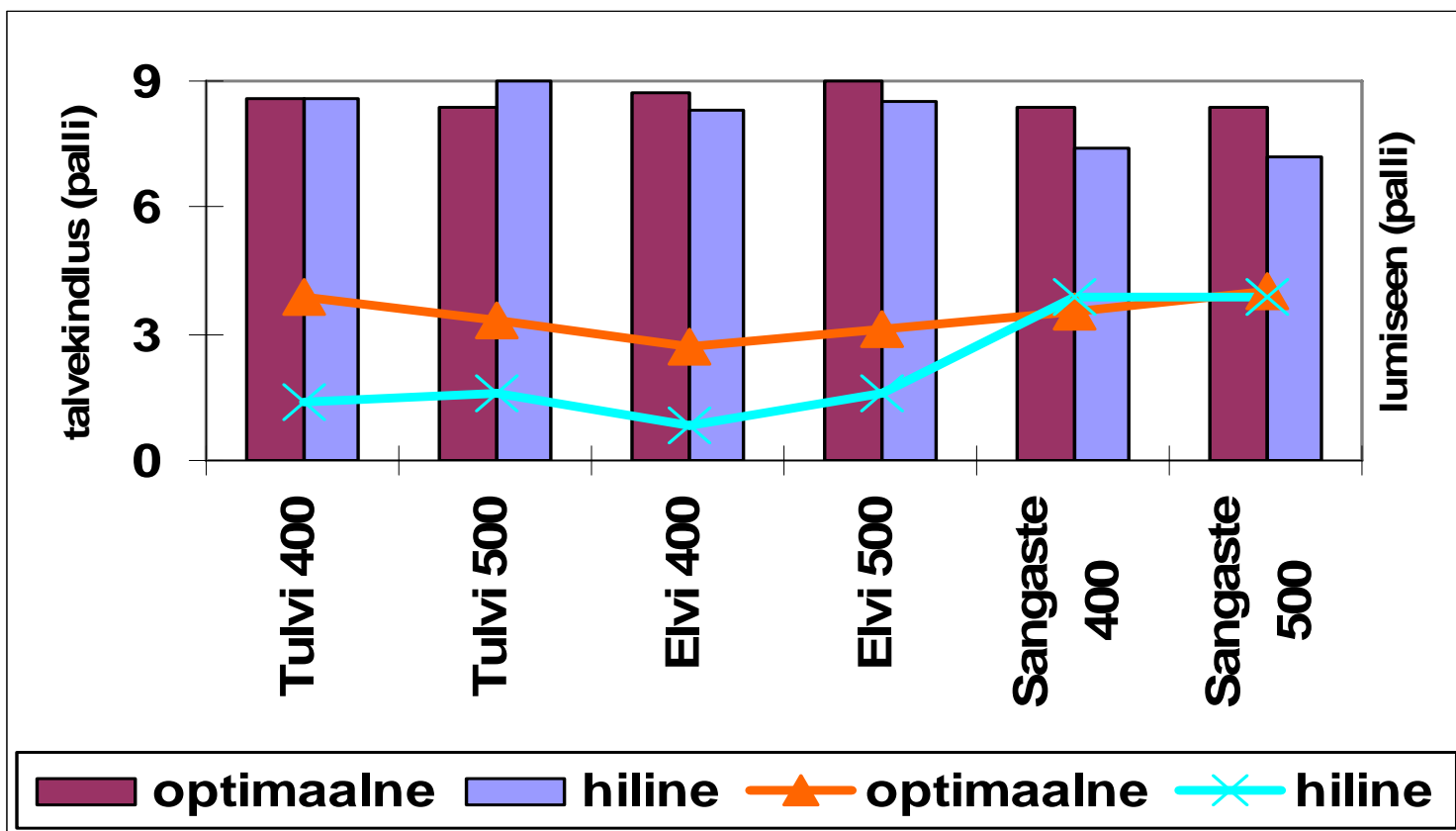
Võrdluskatse mahumass



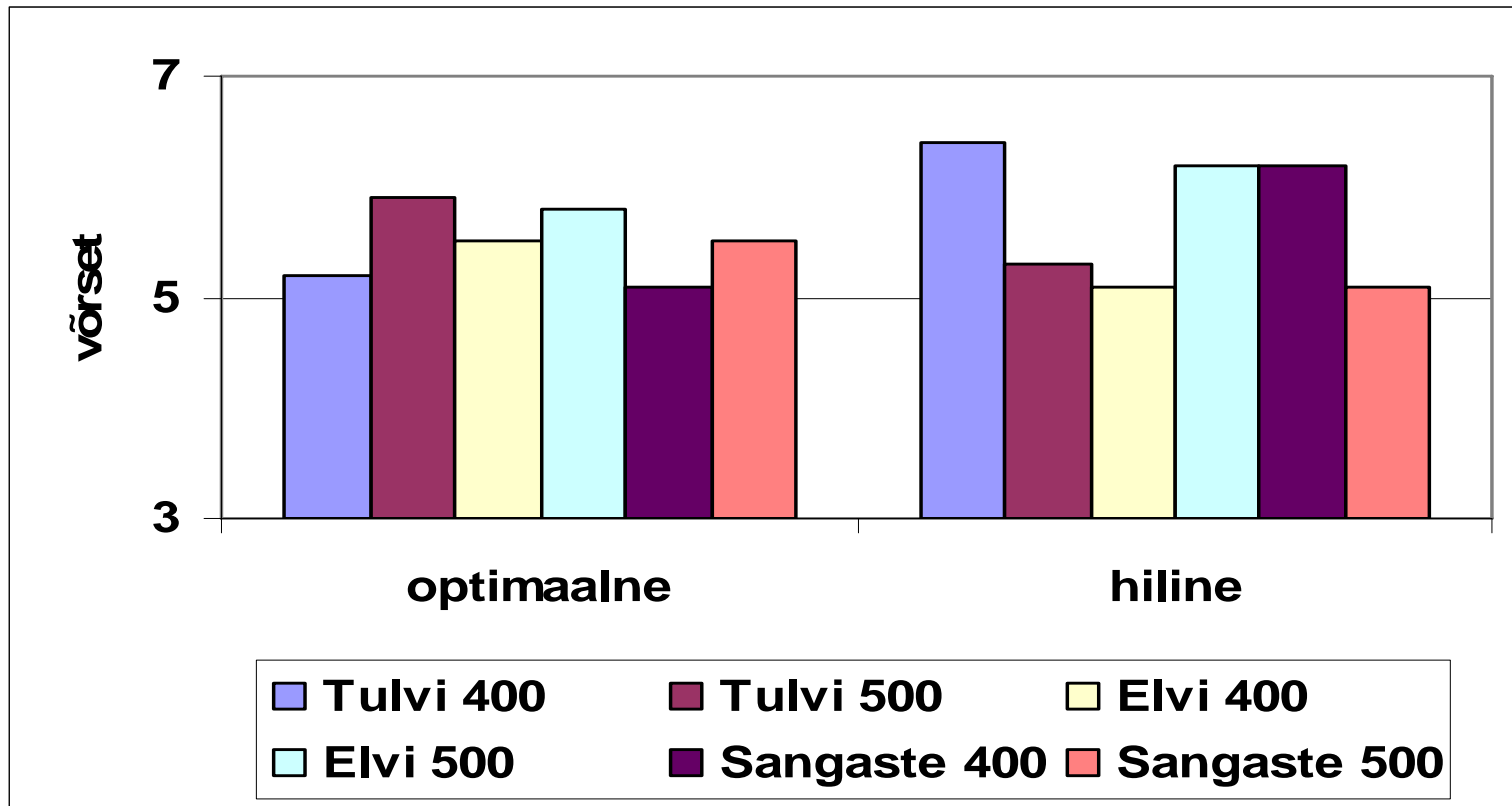
Võrdluskatse 1000 tera mass



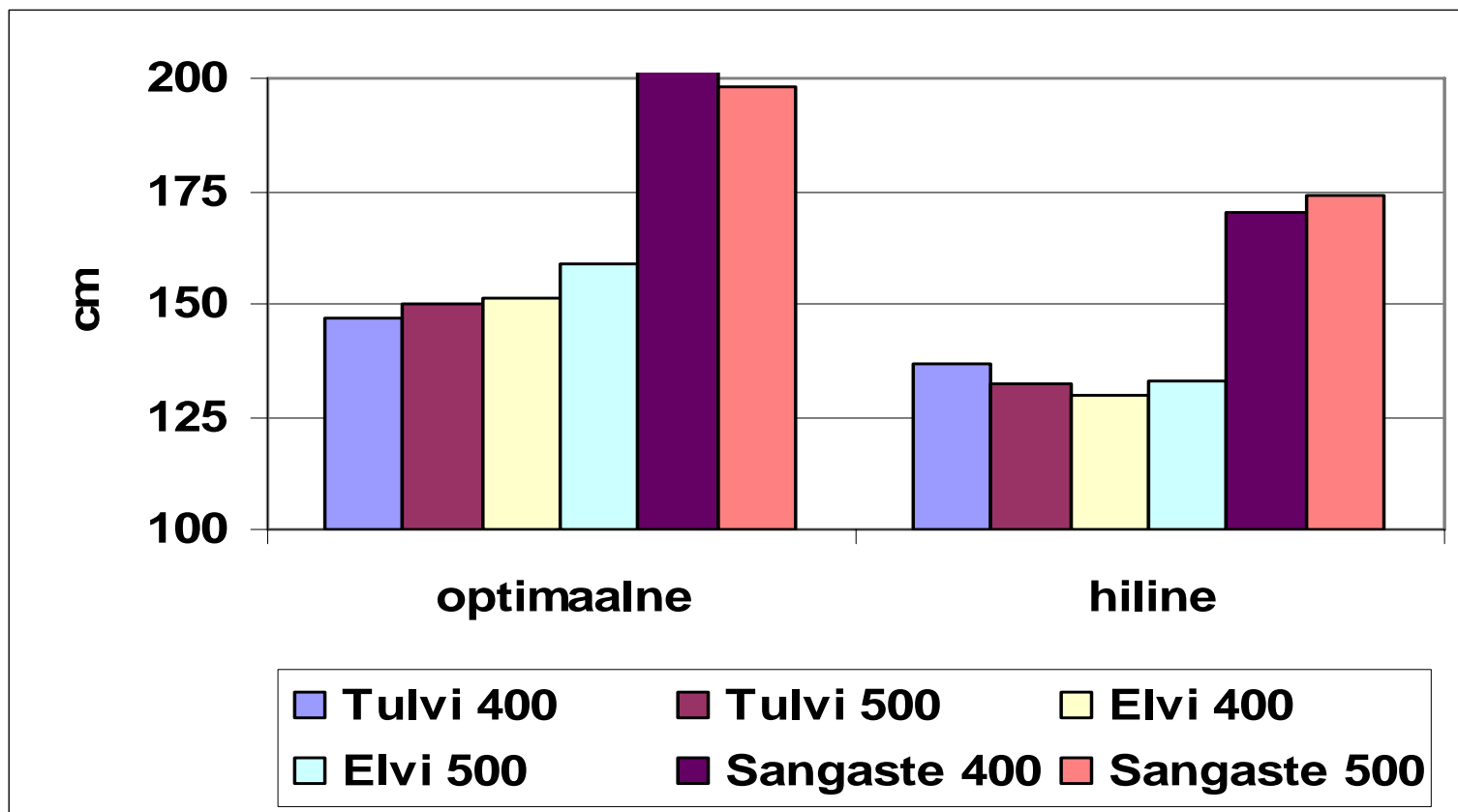
Talvekindlus ja lumiseen



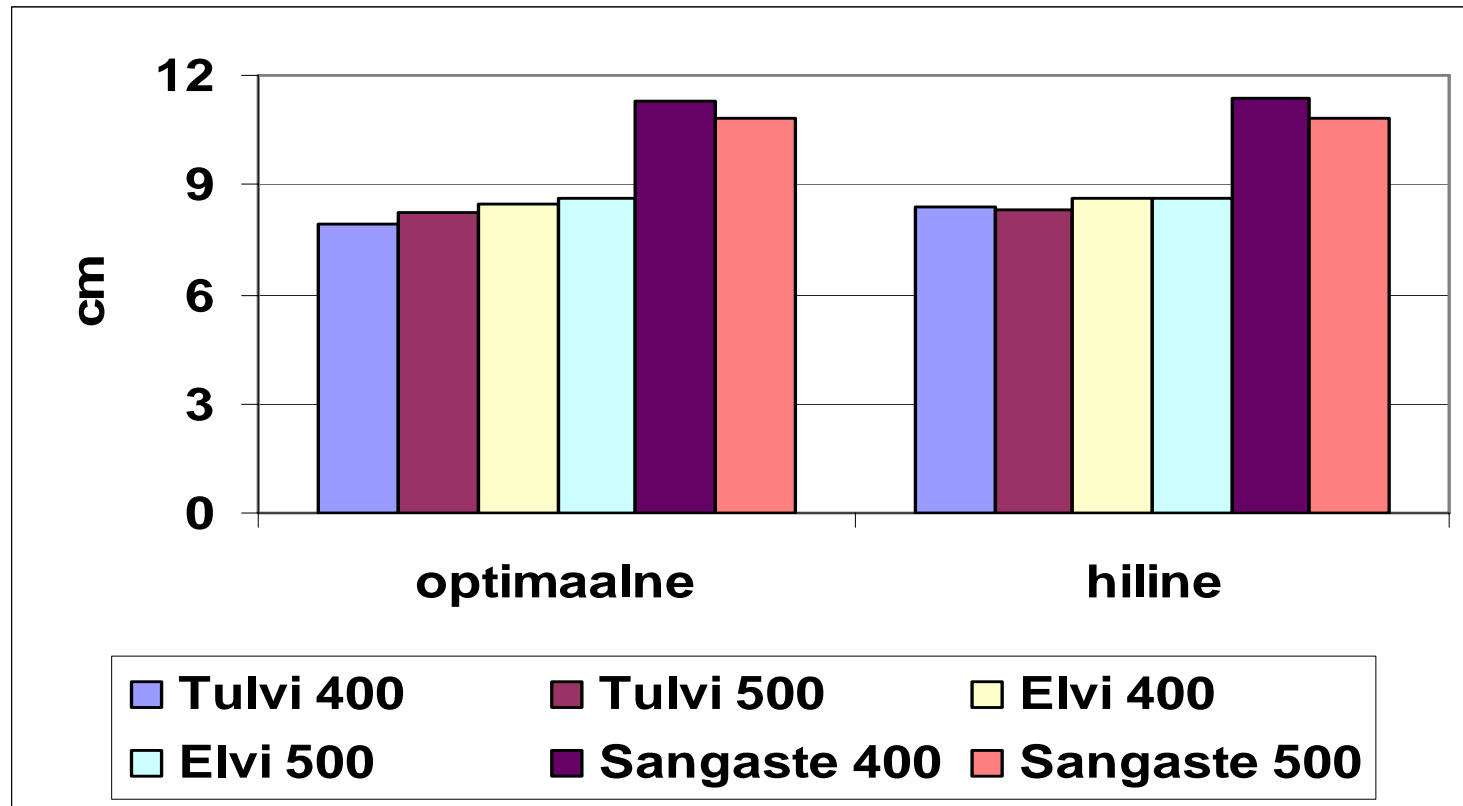
Produktiivvõrsumine



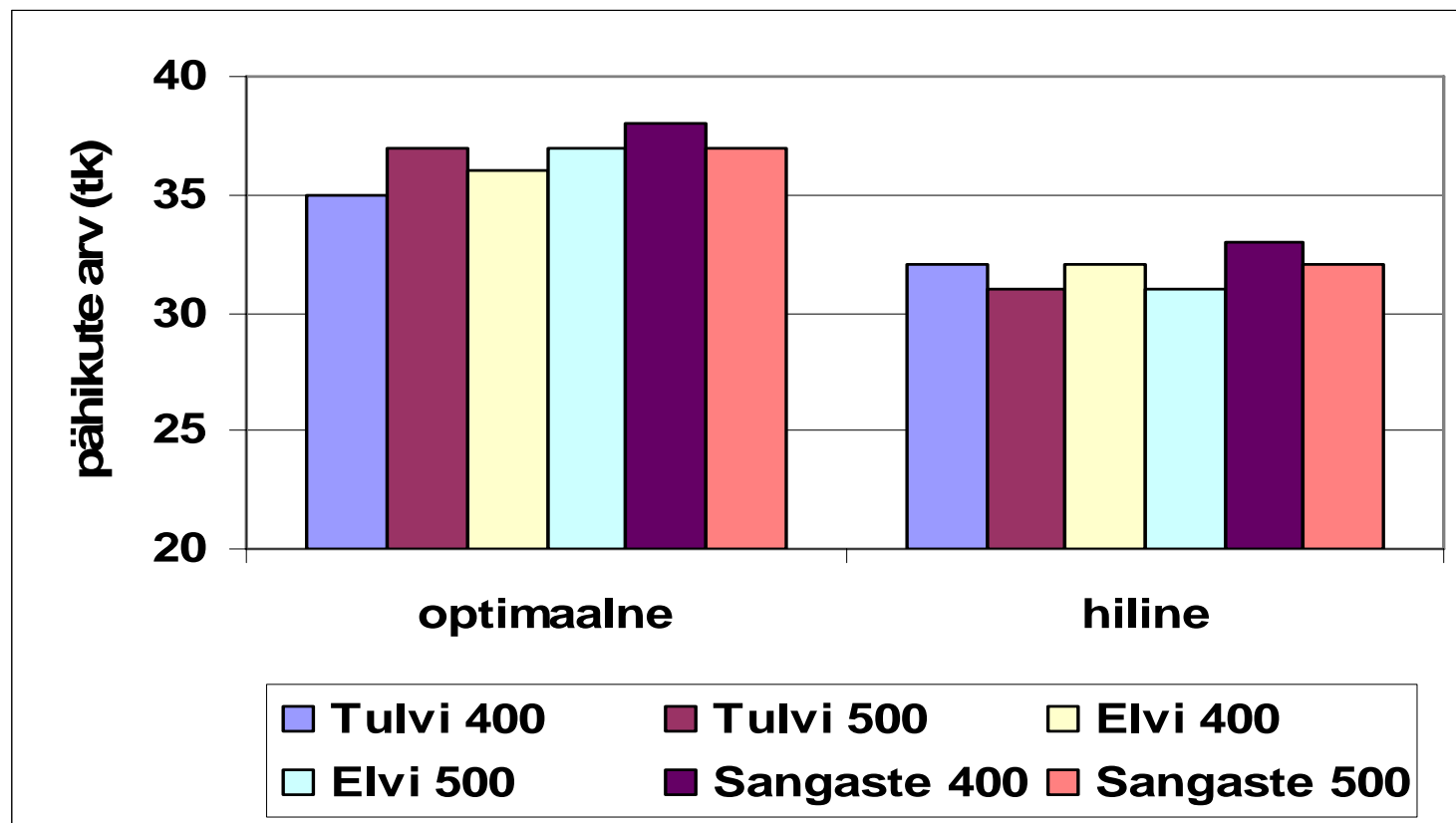
Kõrre pikkus



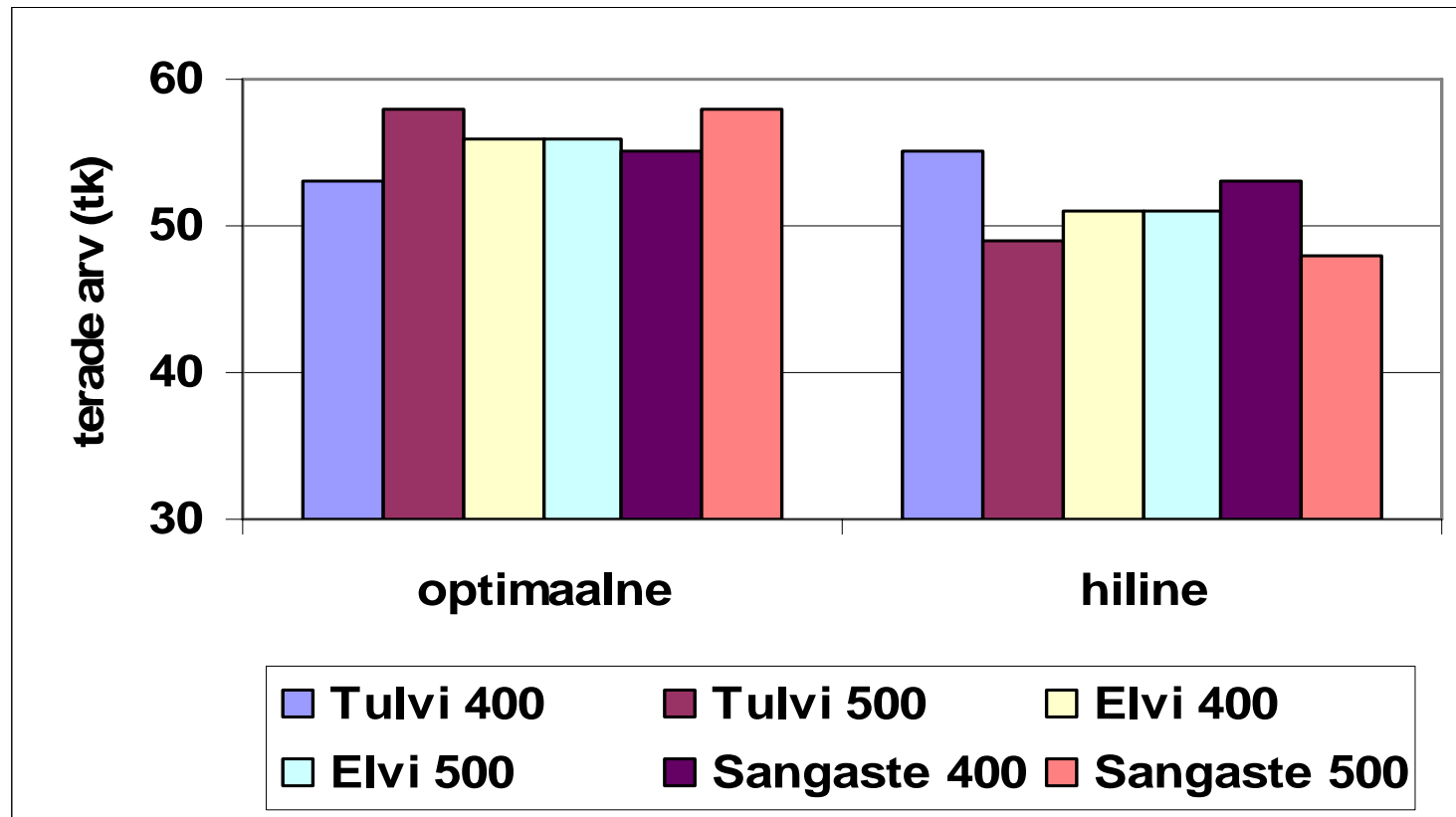
Pea pikkus



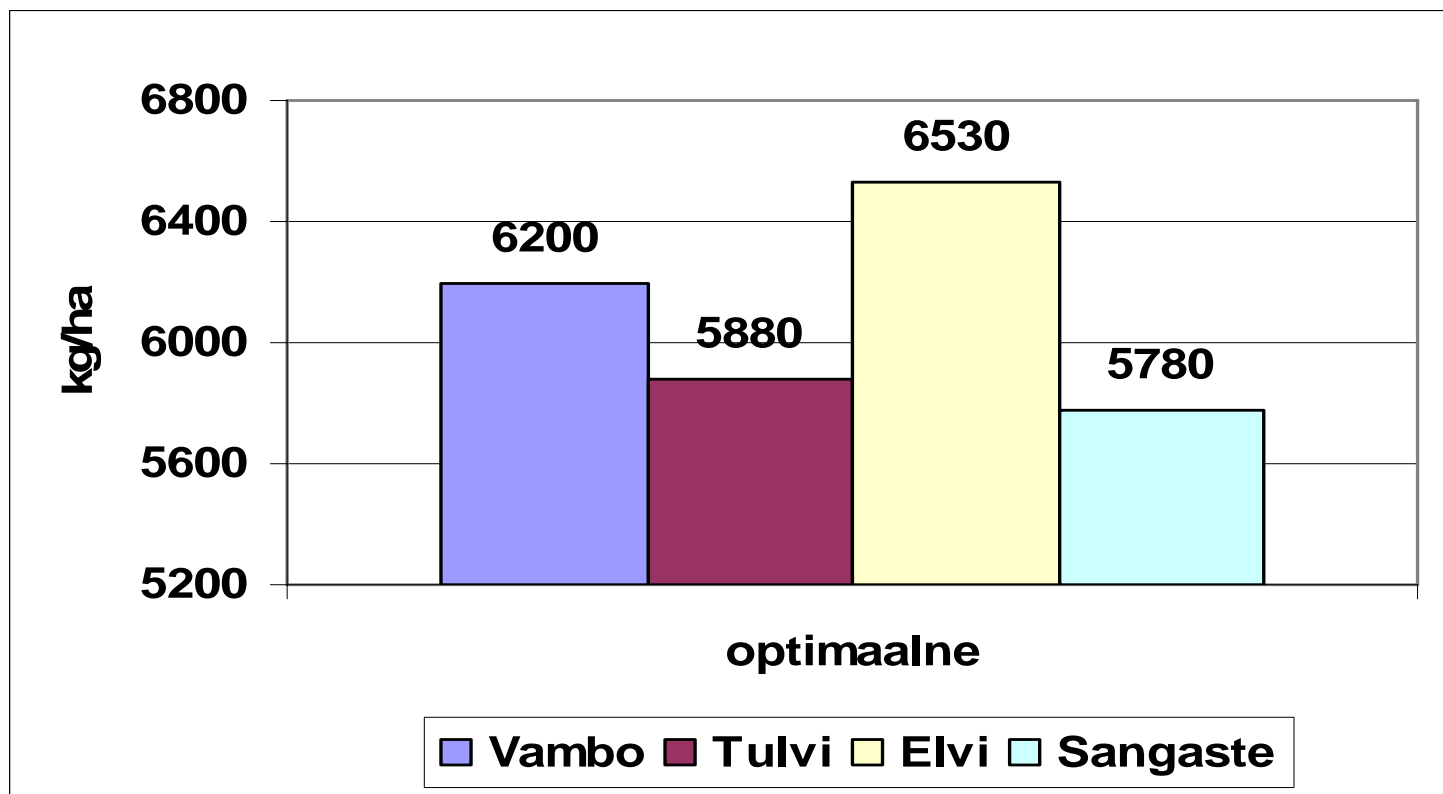
Pähikute arv



Terade arv peas



Põhivõrdluskatse saak 2005/2006



Kokkuvõte

Optimaalsel ajal külvatud rukis

- 5-6 produktiivvõrset
- peades teri rohkem
- terad raskemad
- saak 15% võrra suurem



Kokkuvõte

Hiline külv

- palju võrseid
- teri peas vähem
- saak väiksem





Täna tähelepanu eest!



Jõgeva Sordiaretuse Instituut