



Oder

Jõgeva SAI

Ülle Tamm

Ylle.Tamm@jpbi.ee





- **Oder on toitainete suhtes nõudlik. Sobivad viljakamad neutraalse reaktsiooniga saviliiv ja liivsavi mullad (pH 6,8 – 7,5)**
- **Kuuerealised sordid taluvad ka happelisemat mullareaktsiooni**



- **Umbrohtude allasurumise võime on odral väike**
- **Tagada tihe ja ühtlane taimik**



- **Kui on palju seemneumbrohtusid, tuleks sügisel põldu koorida, kevadel äestada**



- **Taimehaiguste suhtes vastuvõtlik**
- **Eelistada haiguskindlaid sorte**
- **Haiguste esinemist vähendavad:**
 - sobiv külvikord**
 - õige agrotehnika**

Taimehaigused

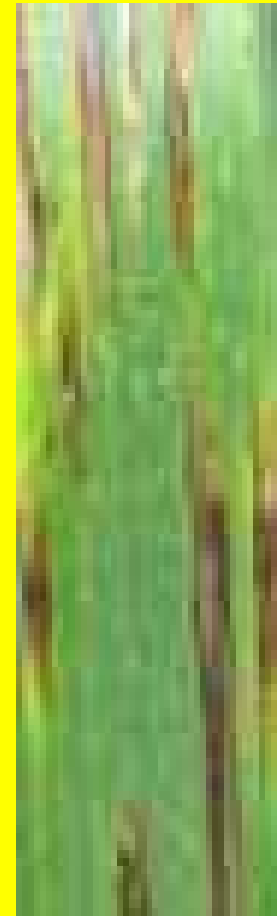


- **Võrklaikus**
- **Pruunlaikus**
- **Ääri-laikus**
- **Lendnõgi**
- **Triiptõbi**

Võrklaikus



Net blotch (*Pyrenophora teres*) of barley.
Courtesy Harold Kaufman, TAEX, 1996.



Võrklaiksuse mõju tera kvaliteedile



Kahjustab peamiselt otra.

Enamlevinud taimehaigus odral

Kahjustused:

- **terade tumenemine**
- **saagikadu tingitud peamiselt terade massi vähenemisest**

Pruunlaiksus



Pruunlaiksuse mõju tera kvaliteedile

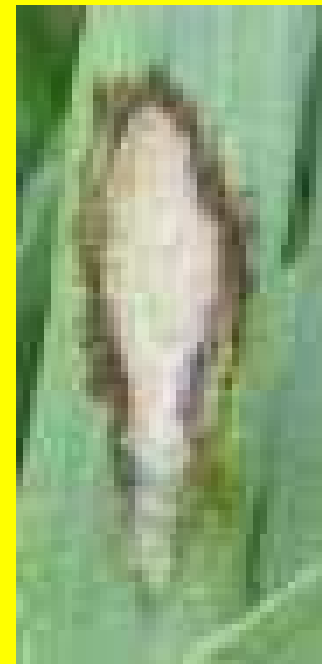


Kahjustab kõige enam otra ja nisu

Kahjustused:

- **terade arvu vähenemine peas**
- **võrsumise vähenemine**
- **terade massi alanemine**
- **terade tumenemine**
- **idanevuse alanemine**

Äärislaikus



Äärislaiksuse mõju tera kvaliteedile



Esineb odral, rukkil ja heintaimedel

Kahjustused:

- **võrsumise vähenemine**
- **terade arvu vähenemine peas**
- **terade massi alanemine**
- **idanevuse alanemine**

Lendnõgi



Lendnõue mõju tera kvaliteedile



Esineb ainult odral

Kahjustused:

- **kõik õie osad muutuvad nõrgieoste massiks**
- **eosed nakatavad arenevat tera**
- **nakatumine toimub ainult avatud õitsemisel**

Triiptõbi



Triiptõve mõju tera kvaliteedile



Nakatab ainult otra, eriti varajasi sorte

Kahjustused:

- pead ei välju lehetupest**
- teri ei moodustu või**
- terad jäävad kõlujateks**

Odra eelised



- **Võib kasvatada enamiku kultuuride järel**
- **Sobivaimad eelviljad on rühvelkultuurid, põldhein ja raps.**
- **Võib kasvatada ka taliviljade järel**

Odra eelised



- **Võib kasutada katteviljana ristiku ja põldheina allakülvidele.**
- **Ristiku allakülv tehakse kohe pärast odra külvit kas risti või vastupidi odra külvisuunale.**
- **Ristiku külvisügavus 0,5 - 1 cm.**

Odra eelised



- **Kõige lühema kasvuajaga teravili.**
- **Võimalus alustada koristamist soodsates ilmastikutingimustes**

Mahekatse



Katsetingimused

- **Katseaastad: 2005.-2006.a**
- **Lapi suurus: 5 m²**
- **Korduste arv: 4**
- **Külvisenorm: 500 tk/m²**
- **Eelvili: tavakatses – raps
mahekatses – punane ristik**

2005-06.a põua mõju odrale



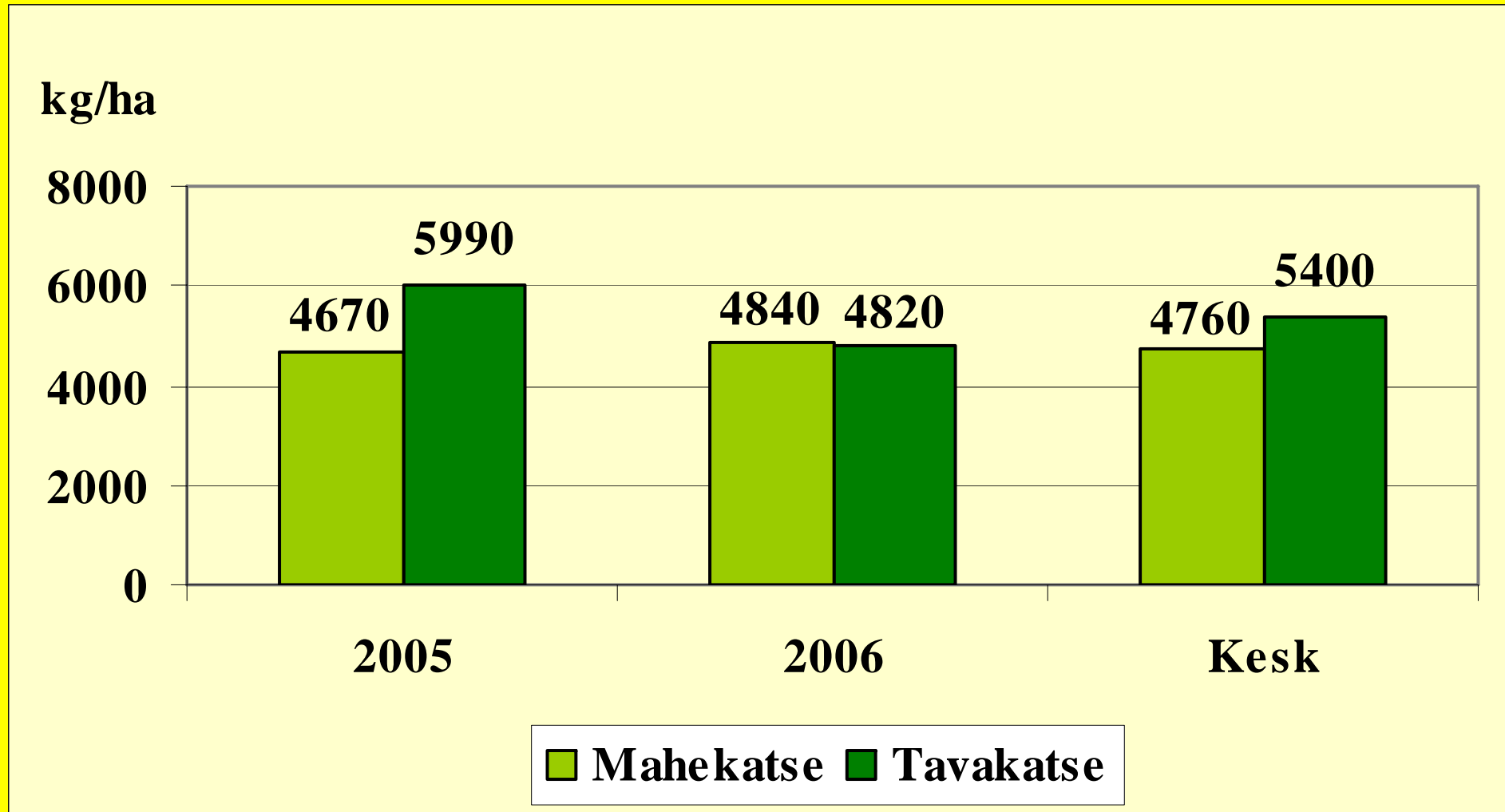
- **Oder võrsus hästi tänu võrsumisaegsetele vihmadele**
- **Taimede pikkuskasv jäi väiksemaks**
- **Lamandumist ei esinenud**
- **Küpsemine oli väga kiire**

2005-06.a põua mõju odrale

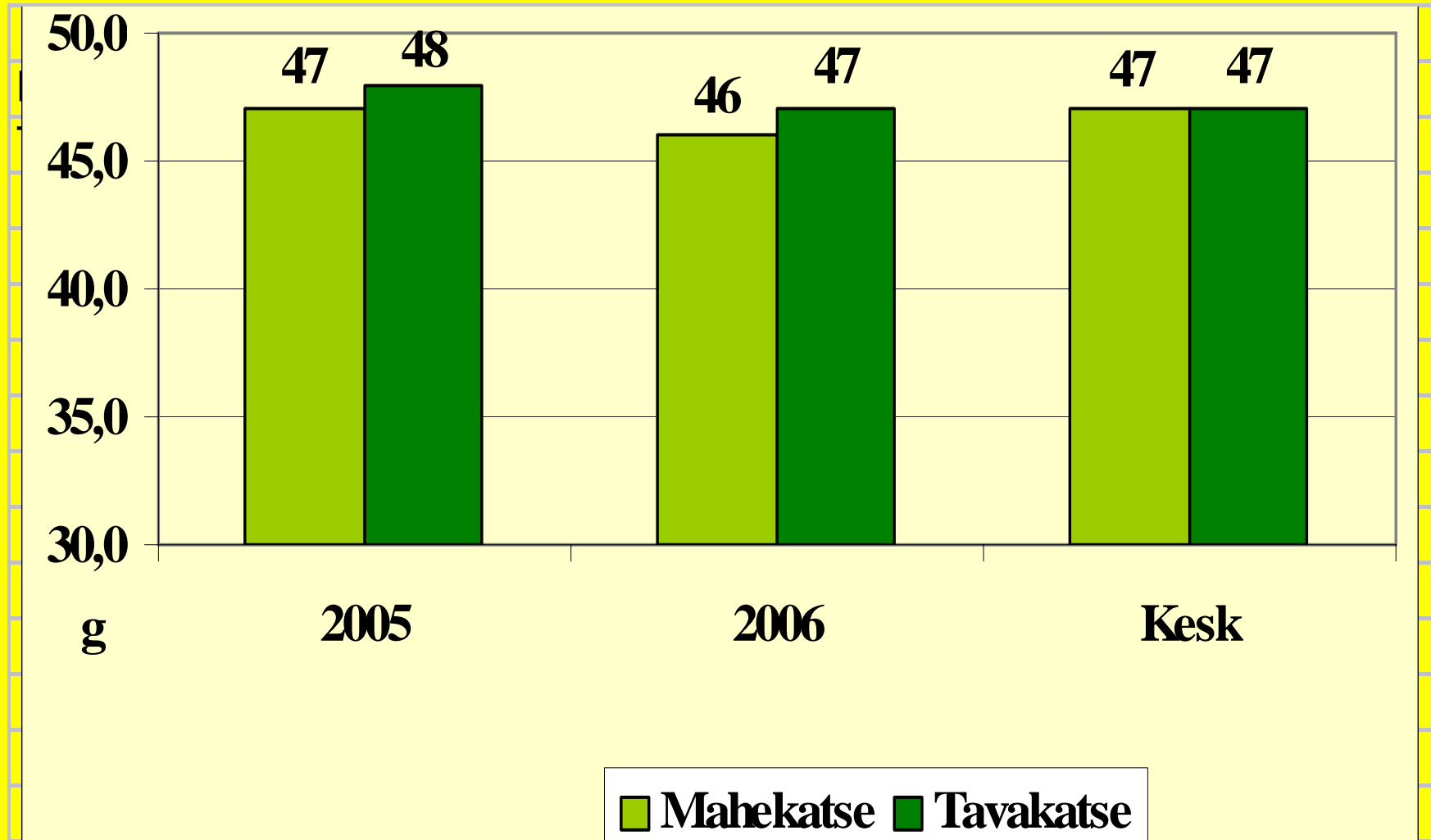


- **Esines hädavalmist**
- **Koristamine oli tavalisest nädal varasem**
- **Odra terasaaki mõjutas 2006. a põud teistest suviteraviljadest vähem**

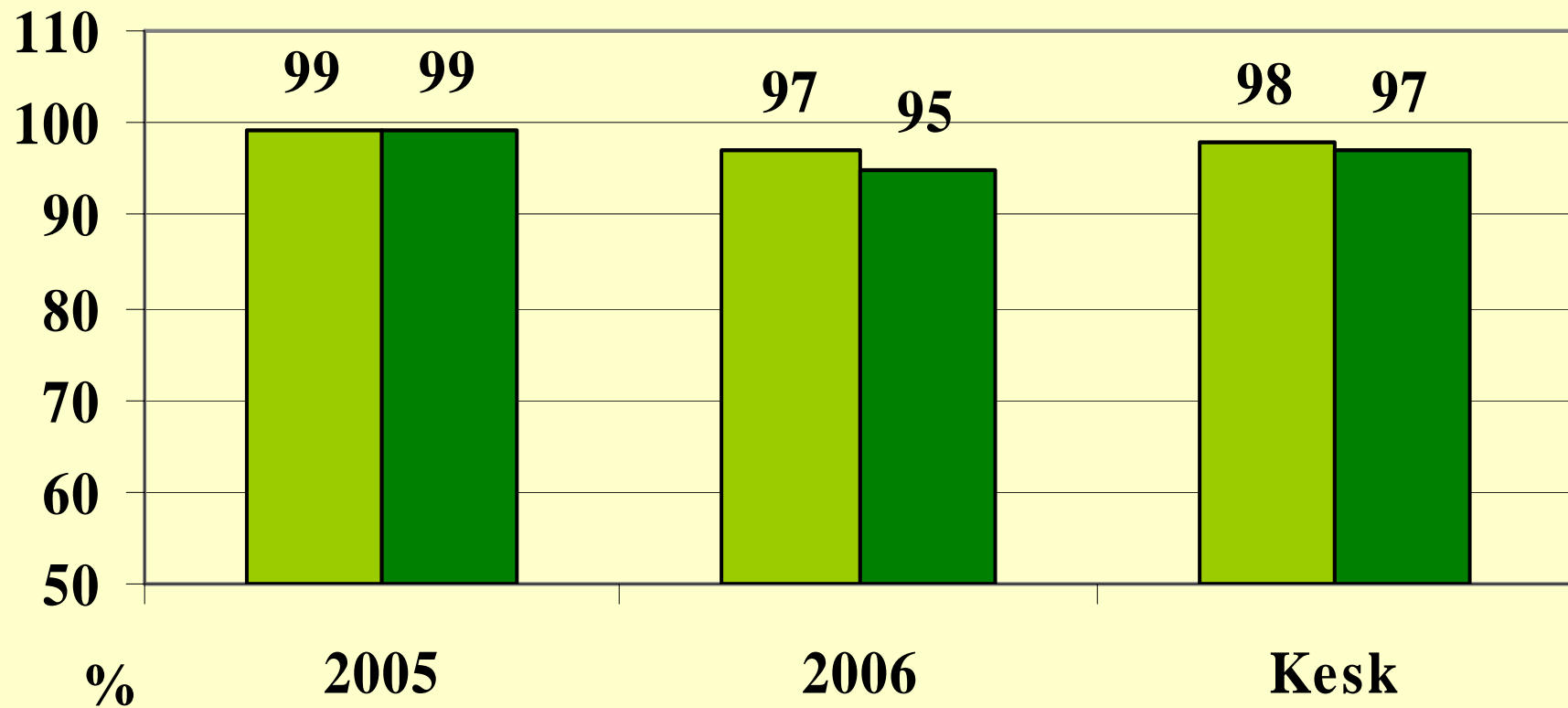
Terasaak (kg/ha)



1000 tera mass (g)

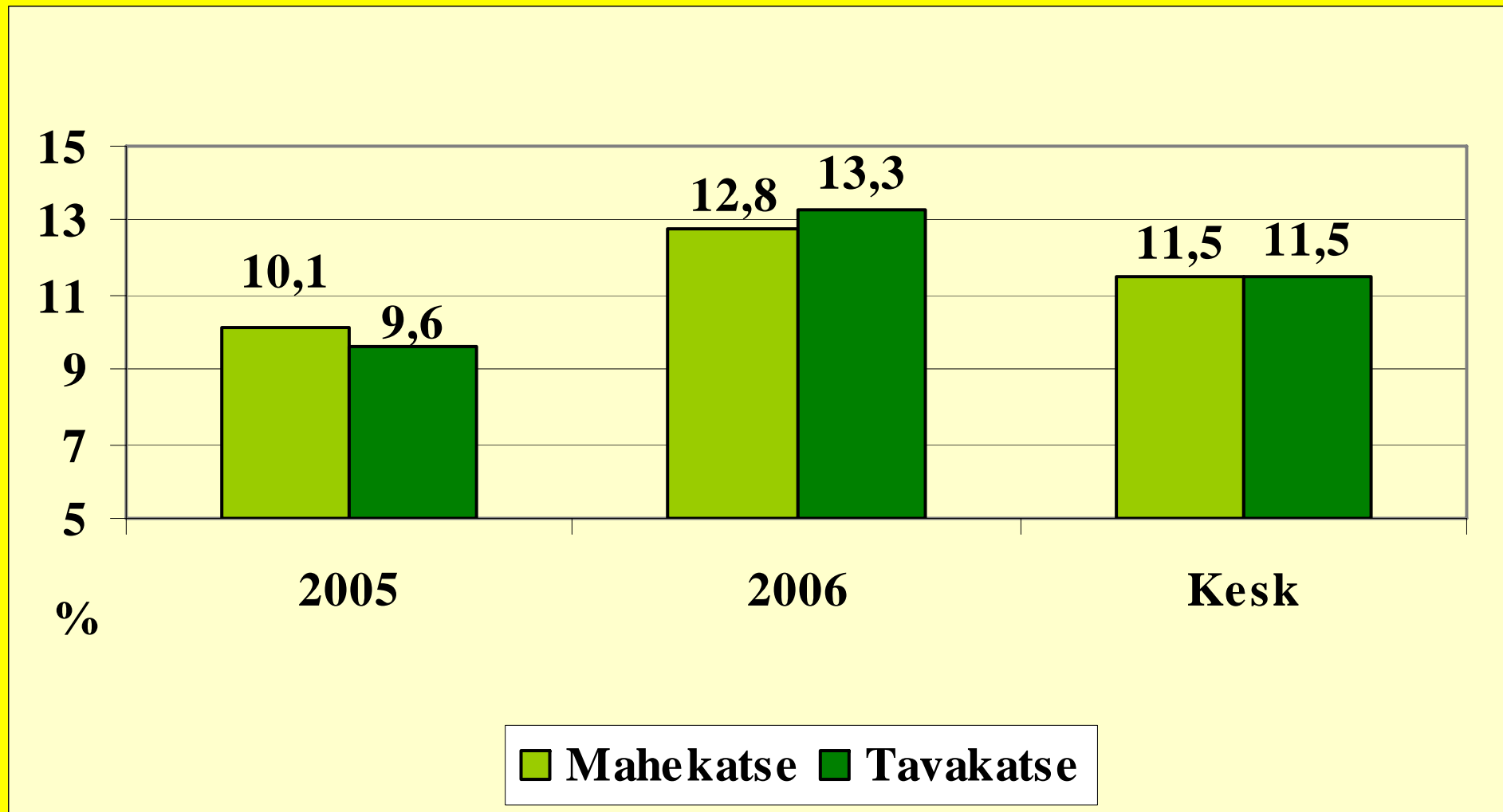


Teraühtlikkus (%)

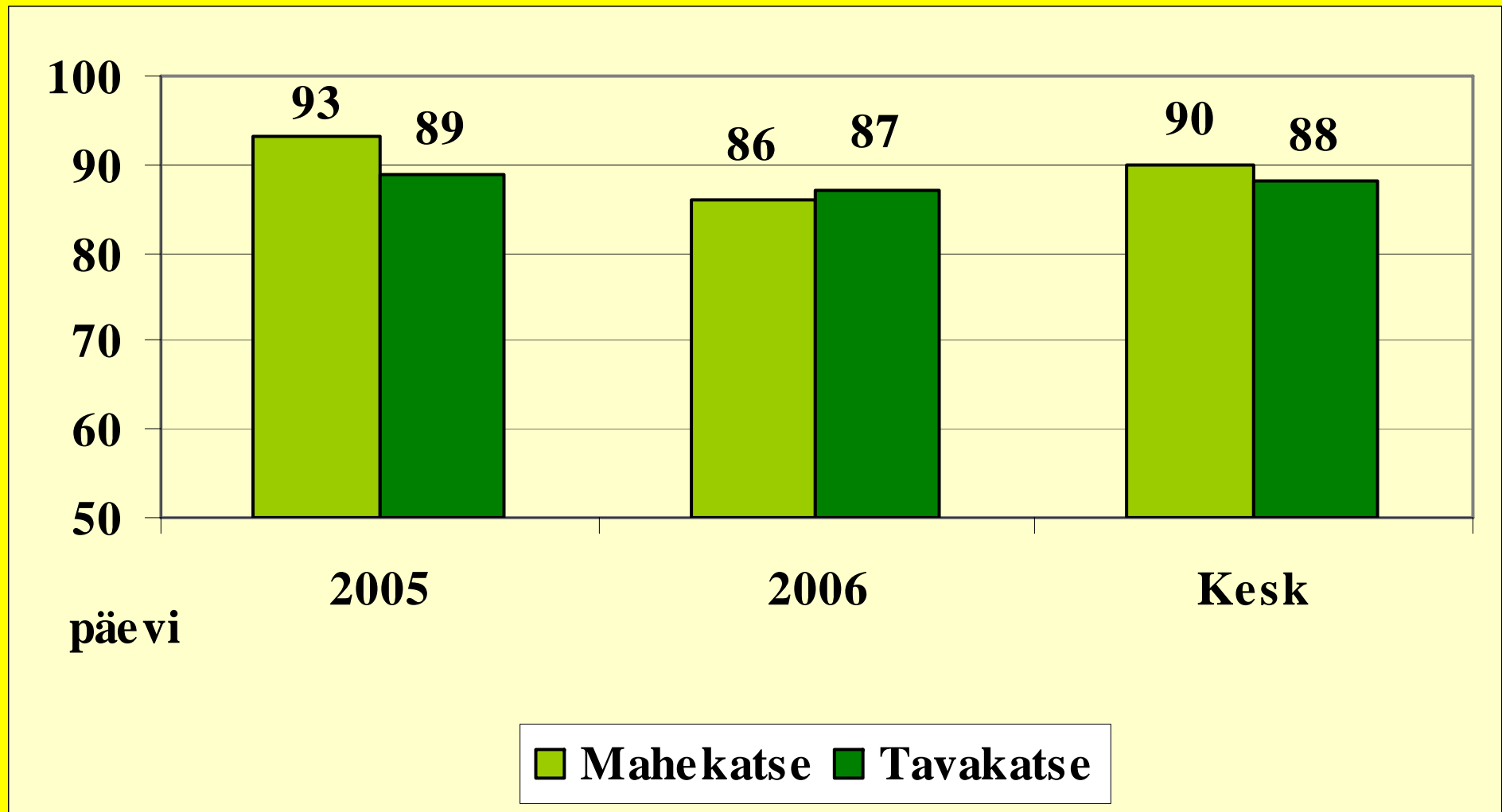


■ Mahekatse ■ Tavakatse

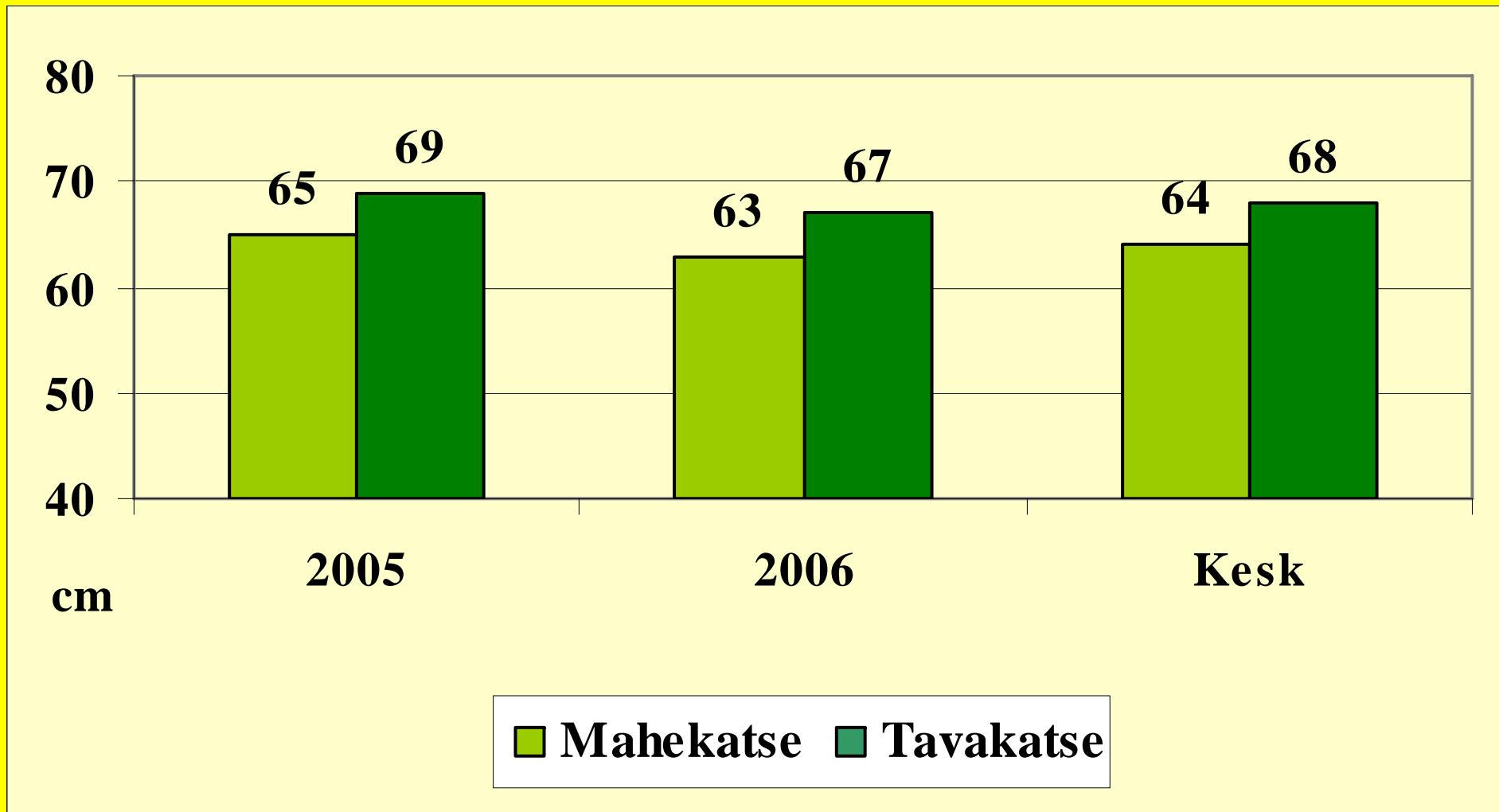
Proteiinisisaldus (%)



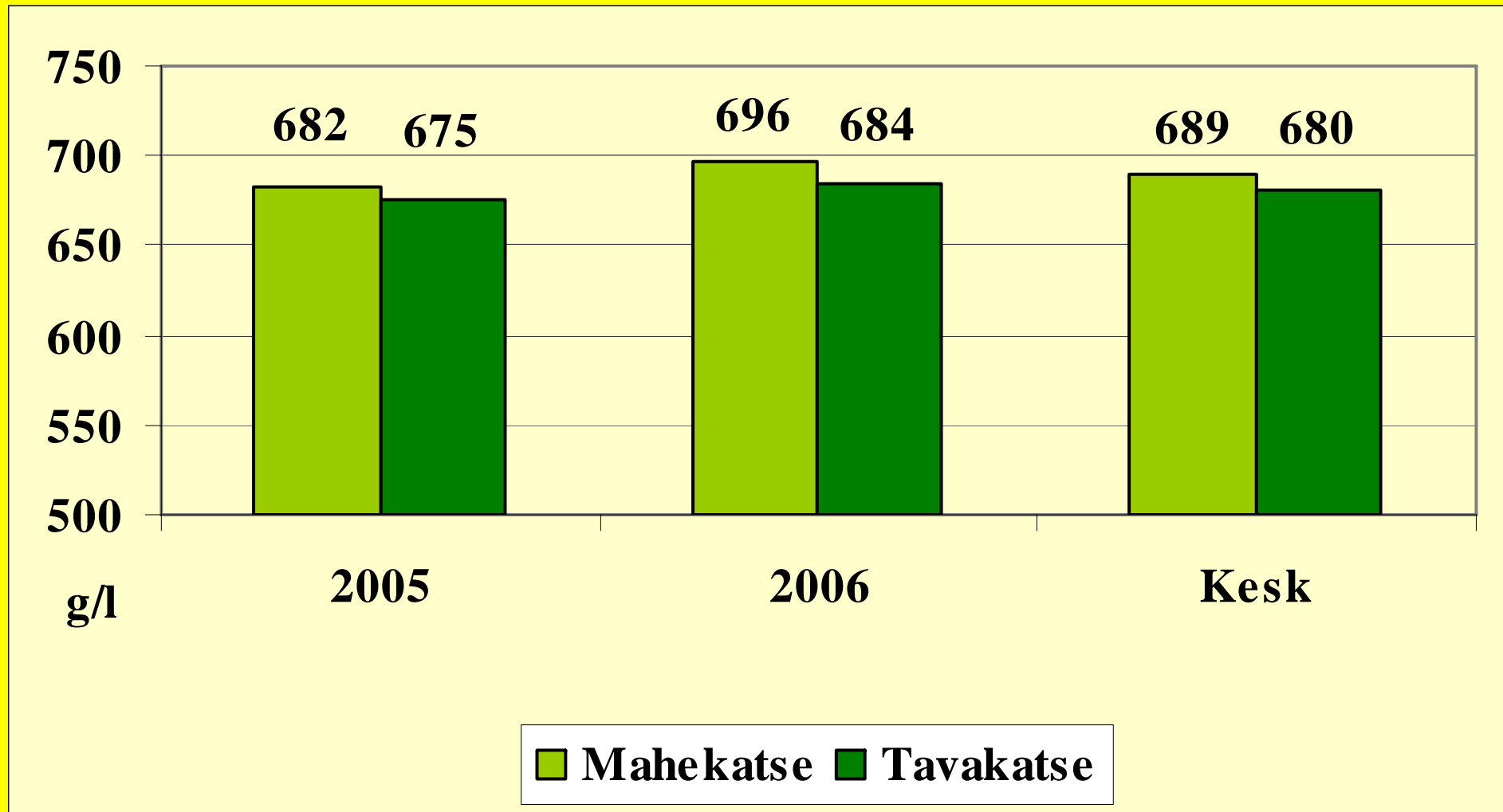
Kasvuaeg (päevi)



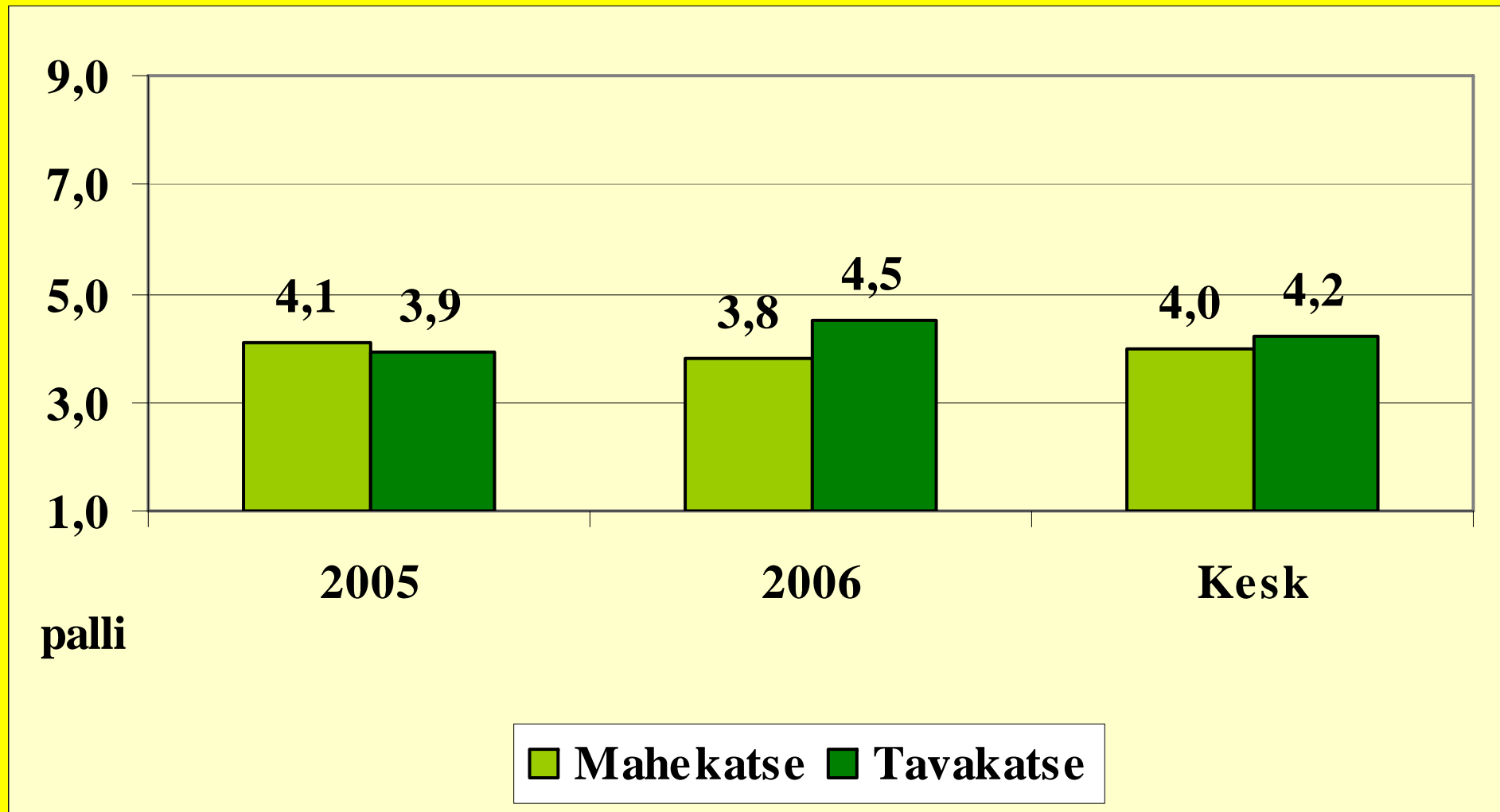
Taime pikkus (cm)



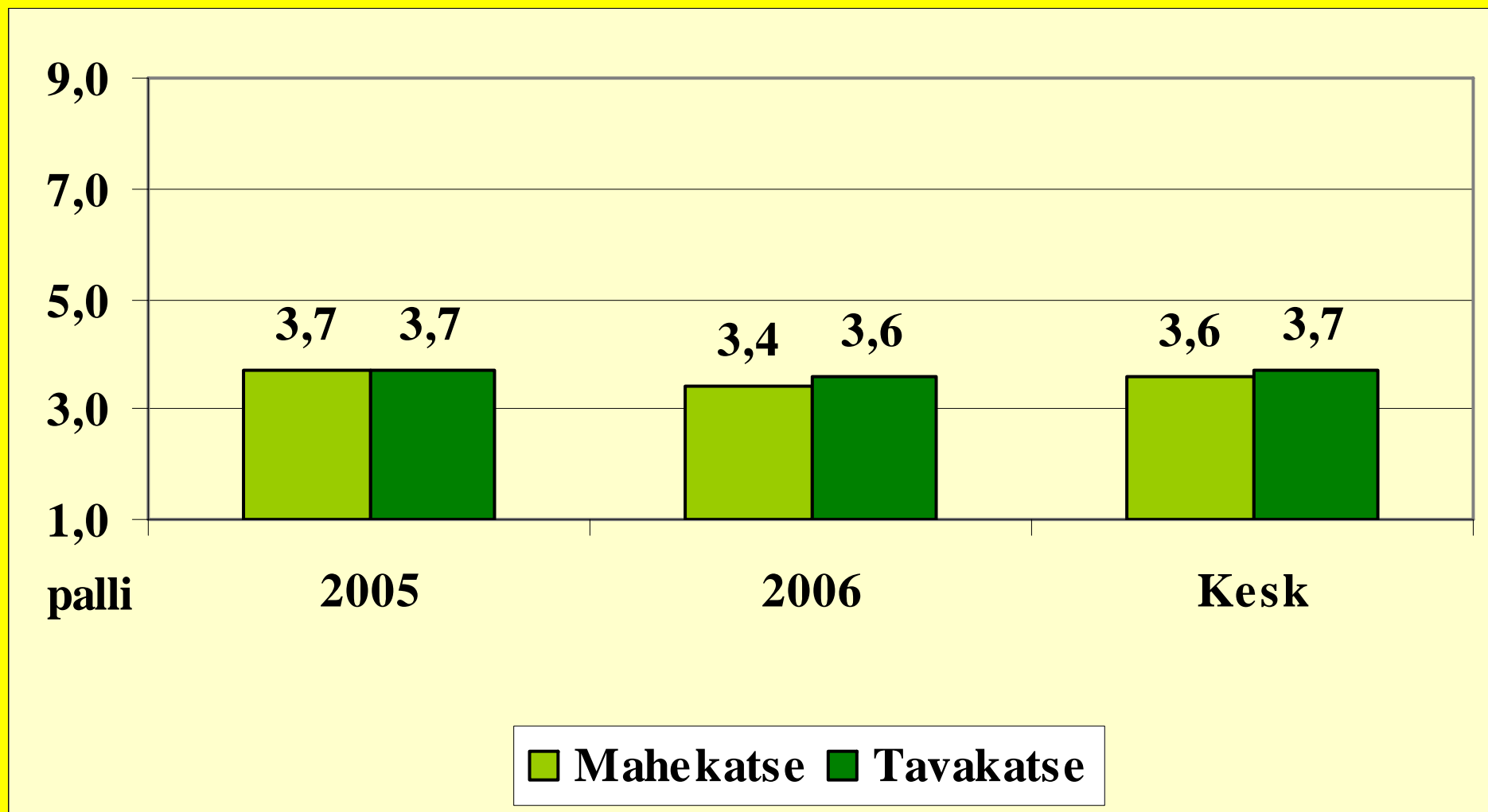
Mahumass (g/l)



Võrklaikus (1 – 9 palli)



Pruunlaikus (1 – 9 palli)



Kokkuvõte

- **Mahekatse terasaak oli vaatamata põuale heal tasemel**
- **Tavakatses oli katseaatate keskmisena terasaak suurem**

Kokkuvõte

- **Tera kvaliteedinäitajate osas suuri erinevusi polnud**
- **Mõlemas katses esines taimehaigusi vähesel määral**
- **Katseid tuleks jätkata**

